

BETAflam® / BETAfixss®

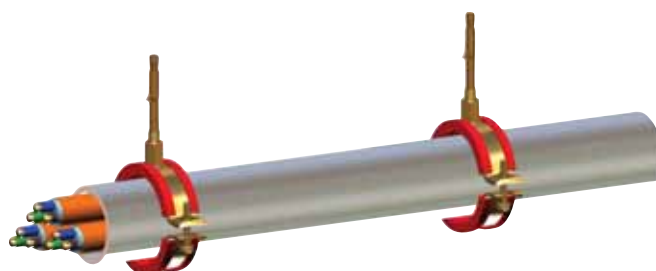
E30/E90

Rohrverlegung
mit ESM

Rohrverlegung
mit GSM



Verlegeabstand: ≤ 1.200 mm



Verlegeabstand: ≤ 1.200 mm

Befestigungssystem BETAfixss	Anzahl der Notlaufkabel	Befestigungs- abstand	Belastung	Nenngröße	Querschnitt Aderanzahl	Funktionserhalt
Halogenfreies Kunststoffrohr HFPRS	≤ 3 Stk	≤ 1.200 mm	≤ 10 kg/m	Ø ≤ 63 mm	≤ 50 mm ² ≤ 52x2x0,8	E30/E90
Stahlrohr verzinkt / lackiert	≤ 3 Stk	≤ 1.200 mm	≤ 10 kg/m	Ø ≤ 63 mm	≤ 50 mm ² ≤ 52x2x0,8	E30/E90

Anwendung: Zur Einzel- oder Mehrfachverlegung von BETAflam® Kabeln E30/E90 an Decken oder Wänden waagrecht und schräg, offen oder geschlossen.

Rohrtyp		innen Ø mm	außen Ø mm	Schelle
HFPRS-DN 20	halogenfrei, gemufft	16,8	20,0	ESM 20 M6
HFPRS-DN 25	halogenfrei, gemufft	21,5	25,0	ESM 25 M6
HFPRS-DN 32	halogenfrei, gemufft	28,0	32,0	ESM 32 M6
HFPRS-DN 40	halogenfrei, gemufft	35,5	40,0	ESM 40 M6
HFPRS-DN 50	halogenfrei, gemufft	45,2	50,0	ESM 50 M6
HFPRS-DN 63	halogenfrei, gemufft	57,8	63,0	GSM 59 - 63 M8

Stangenlänge: 3 Meter; Standardfarbe grau; auf Anfrage schwarze Ausführung lieferbar.

Rohrzubehör		innen Ø mm	außen Ø mm
HFPMS-DN 20	halogenfreie Muffe	16,8	20,0
HFPMS-DN 25	halogenfreie Muffe	21,5	25,0
HFPMS-DN 32	halogenfreie Muffe	28,0	32,0
HFPMS-DN 40	halogenfreie Muffe	35,5	40,0
HFPMS-DN 50	halogenfreie Muffe	45,2	50,0
HFPMS-DN 63	halogenfreie Muffe	57,8	63,0
HFPBS-DN 20	halogenfreier Bogen	16,8	20,0
HFPBS-DN 25	halogenfreier Bogen	21,5	25,0
HFPBS-DN 32	halogenfreier Bogen	28,0	32,0
HFPBS-DN 40	halogenfreier Bogen	35,5	40,0
HFPBS-DN 50	halogenfreier Bogen	45,2	50,0
HFPBS-DN 63	halogenfreier Bogen	57,8	63,0

Montagehinweis: Dehnung bei Temperaturschwankungen beachten. Das Kabel soll beim Einziehen nicht verdreht werden.

Ihr BETAfixss® Vorteil: Unerreicht großer Schellenabstand, optisch unauffällige, klare Kabelwege, problemloses Nachziehen bei nicht voller Belegung.