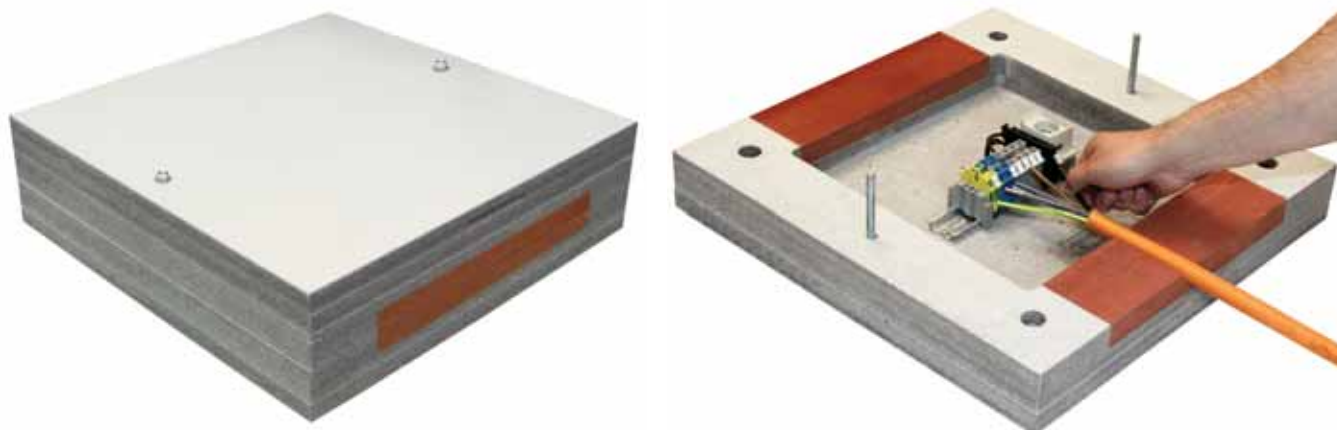


Klemmkasten EK



Brandschutzsystem PRIORIT	Anzahl der Notlaufkabel	Befestigungs- abstand	Belastung	Nenngröße	Querschnitt Aderanzahl	Funktionserhalt
EK31-xxx-xxx-xx	≥ 1 Stk	–	–	siehe unten	≥ 1,5 mm ² ≥ 1x2x0,8	30 Minuten
EK91-xxx-xxx-xx	≥ 1 Stk	–	–	siehe unten	≥ 1,5 mm ² ≥ 1x2x0,8	90 Minuten

Anwendung: Zur Verteilung und Verbindung von BETAflam[®] Notlaufkabeln in Kabelanlagen mit integriertem Funktionserhalt nach ÖNORM DIN 4102-12-E30/E90 an massiven Wänden und Decken.

Kabeleinführung von 2 Seiten, Kabelschotts im Brandfall selbsttätig aufschäumend.
Schutzart IP 41

Type	Außenmaß H x B x T mm	Innenmaß H x B x T mm	Gesamthöhe mm	Gewicht kg	Rastermaß mm	Schottgröße H x B mm
Feuerwiderstand 30 Minuten						
EK31-020-020-08	350 x 350 x 128	200 x 200 x 84	138	17	32	50 x 170
EK31-030-030-08	450 x 450 x 128	300 x 300 x 84	138	25	64	50 x 270
EK31-040-040-08	550 x 550 x 128	400 x 400 x 84	138	34	64	50 x 370
Feuerwiderstand 90 Minuten						
EK91-020-020-08	350 x 350 x 148	200 x 200 x 84	158	21	32	50 x 170
EK91-030-030-08	450 x 450 x 148	300 x 300 x 84	158	31	64	50 x 270
EK91-040-040-08	550 x 550 x 148	400 x 400 x 84	158	43	64	50 x 370

Lieferumfang: Elektro-Klemmkasten, Befestigungsmaterial für Wandmontage. Befestigungsmaterial für Deckenmontage auf Anfrage.

*) Listenpreise für PRIORIT sind gültig bis 28.02.2017

Zerlegbares Rahmenplattensystem:

- **reduziertes Montagegewicht**
- **einfaches Einlegen und Klemmen der Kabel**

Ihr CENTROVOX Vorteil: Handelsübliche Klemmen auf Hutschiene einsetzbar. Einfache Befestigung der Hutschienen durch vorgebohrten Raster. Bequeme Kabeleinführung durch flexibles Kabelschott ohne Festlegung auf spezifische Verschraubungsdurchmesser.