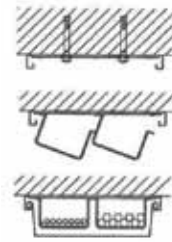




„FLACHE“ KABELTRAGSYSTEME SPAREN PLATZ BEI DER GEBÄUDEINSTALLATION: Jeder Zentimeter ist kostbar!

Moderne Gebäude werden immer besser, sicherer und komfortabler ausgestattet. Die dazu benötigte Technik braucht eine Menge Platz, der aber, meist aus kommerziellen Gründen, in den seltensten Fällen vorhanden ist.



Flachbahnen benötigen nur minimalen Platz und sehen hervorragend aus – hier das Montage-schema

Einige gute Beispiele dafür sind die niedrigen Raumhöhen in Garagen oder enge Kollektorgänge, abgehangene Decken mit wenig Platz darin und Doppelböden mit einer geringen lichten Höhe. Um diesen Anforderungen gerecht zu werden, werden immer kleinere, effizientere und platzsparendere Komponenten nachgefragt.

Auch die Kabeltragsysteme werden optimiert, reduziert und auf den noch vorhandenen Platz angepasst. Und das, obwohl die Kabel und Leitungsmengen in den Gebäuden kaum weniger werden.

Flachbahnen

Ein Beispiel für extrem flache Kabeltragsysteme sind die Flachbahnen, die anstelle von herkömmlich abgehangenen Kabelrinnen eingesetzt werden. Für diese direkte Montage der Kabelrinne an Decke oder Wand braucht man lediglich 75 mm Platz. Zusätzlich sieht diese Kabeltrasse hervorragend aus. Denn man sieht keine Befestigungen, lediglich die gelochte Unterseite der Kabelrinne.

G-Kanal

Wenn man Technik sichtbar und optisch perfekt möchte, dann empfiehlt sich bei geringem Platzbedarf der G-Kanal. Auch dieser kann direkt an Wand oder Decke befestigt werden. Durch die G-Form kann das Kabel einfach seitlich eingelegt werden. Die Aufbauhöhe des fertig montierten G-Kanals beträgt je nach Größe des Kanals 55 bis 105 mm. Die Gitterkanäle sind kunststoffisoliert und dadurch kabela-

nend und machen einen Potenzialausgleich und Berührungsschutz unnötig.

CLICfixss

Dabei handelt es sich um einen beschichteten Stahlblechkanal, der platzsparend und unauffällig montiert werden kann. CLICfixss ist eine optisch ansprechende Alternative zu einem Leitungsführungs- bzw. Brüstungskanal. Einfache Montage, verschiedene Formstücke und Kanalfarbe nach Wahl sind weitere Attribute des CLICfixss-Kanalsystemes. Kabeltragsysteme der Marke CENTROfixss sind für platzsparende und optisch ansprechende Lösungen bestens geeignet. ●

Weitere Informationen:
Tel.: 02262/68 333-0
www.centrovox.at

Technik sichtbar und optisch perfekt: der G-Kanal



Eine optisch ansprechende Alternative zu Leitungsführungs- bzw. Brüstungskanälen: CLICfixss



CENTROVOX
IHR SYSTEMPARTNER

Tel.: 02262-68 333-0 Fax: 02262-68 555 www.centrovox.at

CENTROfixss®
Kabeltragsysteme
Das moderne Programm für Profis