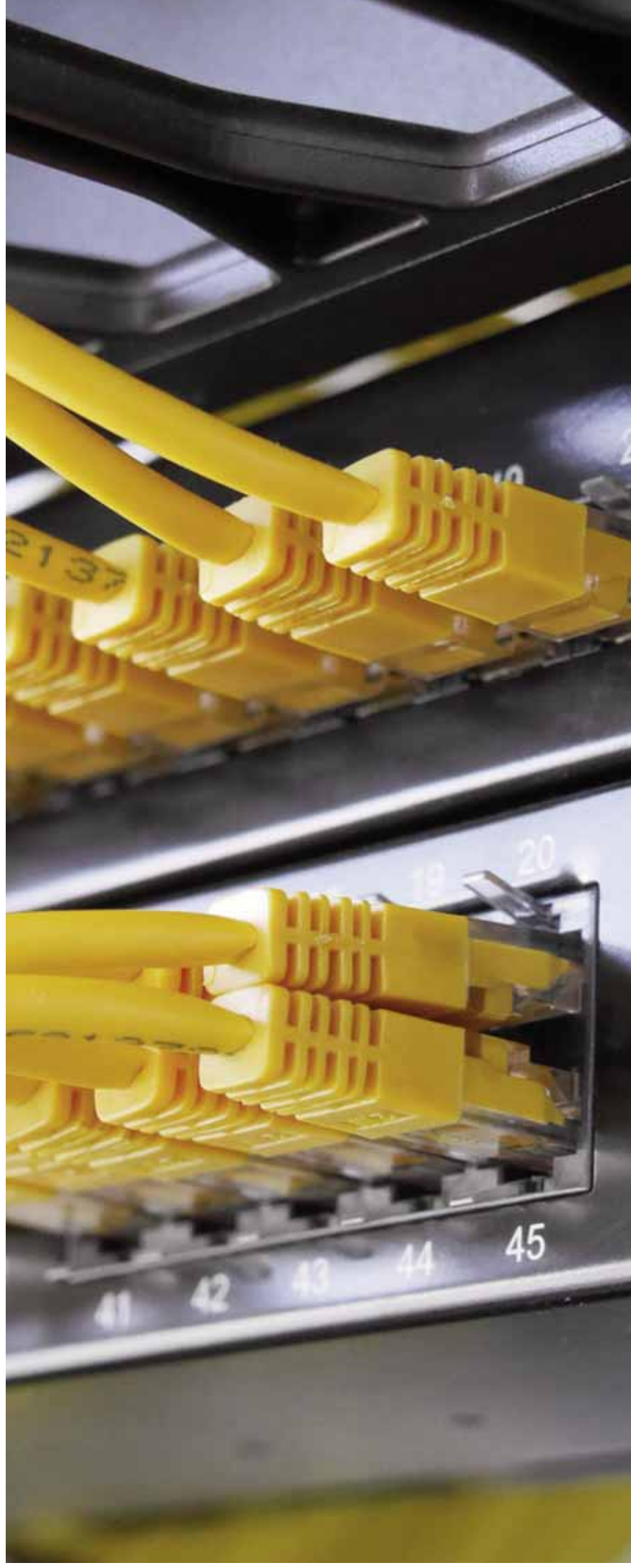


CENTRORVOX

IHR NETZWERKPARTNER



CENTRONET Strukturierte Verkabelung

CENTROVOX

KABELVERTRIEBS- GESELLSCHAFT M.B.H.

ZENTRALE: A-2100 LEOBENDORF, SENEFELDERSTRASSE 1
TEL: 02262 - 68 333-0
FAX: 02262 - 68 555
E-MAIL: office@centrovox.at
HOMEPAGE: www.centrovox.at

WEITERE NIEDERLASSUNGEN:

- LINZ-ASTEN: A-4481 ASTEN, GERANIENSTRASSE 1
TEL: 07224 - 67 581
FAX: 07224 - 67 582
E-MAIL: ASTEN@CENTROVOX.AT

- GRAZ: A-8041 GRAZ, ZIEHRERSTRASSE 80
TEL: 0316 - 407 857
FAX: 0316 - 407 858
E-MAIL: GRAZ@CENTROVOX.AT

- TIROL: A-6100 MÖSERN, MÖSERER DORFSTRASSE 11
TEL: 02262 - 68 333 - 80
FAX: 02262 - 68 555 - 80
E-MAIL: TIROL@CENTROVOX.AT

ÜBERREICHT DURCH:

Ausgabe: 07/2015 - V1

Der vorliegende Katalog setzt alle vorangegangenen außer Kraft. Irrtümer und Satzfehler vorbehalten.

Abbildungen sind Symbolfotos.

Marken und Schutzrechte:

Centrovox® und Centronet® sind eingetragene Marken der Firma Centrovox.

Z-MAX™, Siemon™, LockIT™, TERA®, Z-TOOL™, Zero-Cross™, BladePatch™, MAX® Patchpanels, TERA-MAX®, XGLO™, LightStack™ und LightSystem™ sind geschützte Begriffe des Herstellers The SIEMON Company.

Es gelten die unter www.feei.at/service/ hinterlegten jeweils aktuellen Liefer- und Zahlungsbedingungen des Fachverbandes der österr. Elektroindustrie

Inhaltsverzeichnis	Seite
CENTRONET	
Übersetzung von Kabelbezeichnungen	4
Garantie & Link Zertifikate, Seminare	5
Datenübertragungsleitungen, Multimediakabel	6 - 9
SIEMON TERA	
KAT.7A geschirmt	
Das System	10
Anschlussmodul, Zentralplatte, Patchpanel TERA - Z-MAX	11
Patchkabel TERA	12 - 13
Patchkabel TERA - BladePatch Patchkabel (RJ45)	14
Patchkabel TERA - LockIT, Trunkkabel TERA	15
SIEMON Z-MAX	
KAT. 6A geschirmt	
Anschlussmodul, Zentralplatte	16
Patchpanel, Trunkkabel	17
PCB Patchkabel RJ45, Patchkabel Farbkennzeichnung	18
BladePatch Patchkabel RJ45, LockIT Patchkabel RJ45	18
SIEMON Z-MAX	
KAT. 6A ungeschirmt (UTP)	
Anschlussmodul RJ45, Zentralplatte, Blindabdeckung	19
Patchpanel, Trunkkabel	20
Patchkabel, BladePatch Patchkabel RJ45	21
LockIT Patchkabel RJ45	21
CENTRONET	
KAT. 6A geschirmt	
Anschlussmodul RJ45, Abdeckplatte,	22
Keystone Kupplung RJ45, Verbindungsmodul	22
Patchpanel, Patchkabel RJ45	23
CENTRONET	
KAT. 6 geschirmt	
Anschlussmodul RJ45, Abdeckplatte, Patchpanel	24
Datendosen RJ45 LSA	25
Patchpanel vollgeschirmt 19 Zoll RJ45 LSA	26
Patchpanel vollgeschirmt 8 x RJ45 LSA, Patchkabel RJ45	26
CENTRONET	
KAT. 6 ungeschirmt	
Anschlussmodul RJ45, Abdeckplatte, Patchpanel	27
Verbindungsmodul LSA, Patchkabel RJ45, Patchpanel ISDN	28
CENTRONET	
Aufputzprogramm	
Aufputzrahmen für Datendosen,	29
Datendose AP für Keystone, Multimedia BOX	29
SIEMON Aufputzprogramm	
Datendose AP, Surface Pack Box,	30
Möbeleinbaurahmen, TERA - MAX Anschlussbox Multimedia	30
CENTRONET + SIEMON	
Zubehör	
Hutschienenadapter, Klettband, RJ45 Staubschutzeinsatz,	31
LockIT Buchsenverriegelung RJ45, LockIT Universalschlüssel	31
CENTRONET	
Schranksysteme von CONTEG	32
CONTEG Zubehör	
19 Zoll Steckdosenleiste,	33
19 Zoll Kabelabfangschiene, HDWM Kabelführung	33
CENTRONET LWL	
LWL-Innen-/Außenkabel, LWL-Außenkabel, LWL-Flat Duplex Kabel	34
LWL-Kabel vorkonfektioniert, SFP/SFP+ und GBIC	35
LWL-Patchpanel 19 Zoll, LWL-Anschlussdose	36
LWL-Durchführungskupplungen	37
LWL-Patchkabel Simplex, LWL-Patchkabel Duplex, LWL-Pigtail	38
CENTRONET Dienstleistungen	
Messungen Kupfer, Messungen LWL, Spleißung LWL	39
CENTRONET RJ	
Modularstecker ungeschirmt, geschirmt, Knickschutztülle	40
Crimpzange Modular	40
Feldkonfektionierbarer RJ45 Stecker,	41
TERA Stecker (1-, 2- und 4-paarig)	41
CENTRONET / SIEMON	
Zubehör	
Z-MAX Auflegewerkzeug, Abmantelwerkzeug	42
Profi-Netzwerk-Werkzeugset, Anlegewerkzeug LSA, Kabeltester	43

Übersetzung von Kabelbezeichnungen

CENTRONET	SIEMON	Schirmart
UTP-100	UTP	ungeschirmt
UTP-ST-100	F/UTP	Foliengesamtschirm
UTP-STC-100	SF/UTP	Foliengesamtschirm und Geflechschirm
STP-100	FTP	Folienpaarschirm
STP-ST-100	F/FTP	Folienpaarschirm und Foliengesamtschirm
STP-C-100	S/FTP	Folienpaarschirm und Geflechtgesamtschirm

Relevante Normen:

	Planung	Ausführung	Erdung & Potentialausgleich
Europa	EN 50173	EN 50174	EN 50310
International	ISO/IEC 11801	ISO/IEC 18010 + ISO/IEC 14763	
Amerika	ANSI/TIA 568-C.1	ANSI/TIA 568-C.0 + TIA-942	

Kategorien und Klassen:

Komponenten	Channel oder Link	Frequenz	ungeschirmt	geschirmt	Steckgesicht
Kategorie 1	Klasse A	100 kHz	JA	NEIN	ADO, RJ11
Kategorie 2	Klasse B	1 MHz	JA	NEIN	RJ11
Kategorie 3	Klasse C	16 MHz	JA	NEIN	RJ11, RJ45 und TR
Kategorie 5	Klasse D	100 MHz	JA	JA	RJ45
Kategorie 6	Klasse E	250 MHz	JA	JA	RJ45
Kategorie 6A	Klasse EA	500 MHz	JA	JA	RJ45
Kategorie 7	Klasse F	600 MHz	NEIN	JA	TERA
Kategorie 7A	Klasse FA	1000 MHz	NEIN	JA	TERA

Bestellhinweis:

Bitte verwenden Sie bei Ihrer Bestellung die in diesem Katalog fett- und schräggedruckte Produktbezeichnung = Bestellbezeichnung.

CENTRONET Garantie & Link Zertifikat

Linkzertifikate:

Das Zusammenwirken der einzelnen Komponenten (Kabel, Module, Patchkabel, Datendosen und Panele) zu einem Gesamtsystem mit Leistungsreserven ist sowohl für den Installer als auch für den Endkunden von entscheidender Bedeutung.

Die Sicherstellung erfolgt durch Link-Zertifizierungen der Produkte bei einer unabhängigen Prüfanstalt.

Centronet Linkzertifizierung durch GHMT

Siemon Linkzertifizierung durch UL (Underwriters Laboratories) und Intertek



Seminare:

Die Seminare finden an allen Centrovox Standorten regelmäßig statt. Kurstermine und Agenda sind auf unserer Homepage angeführt.

- Kurs 1: **CENTRONET** Basis Training
- Kurs 2: **CENTRONET** Praxis Workshop
- Kurs 3: **CENTRONET** Expert Zertifizierungstraining
- Kurs 4: **SIEMON** Registered Installer Workshop
- Kurs 5: **SIEMON** Certified Installer Workshop

Mit dem Besuch der Kurse kann man die Centronet bzw. Siemon Zertifizierungen erlangen. Die Zertifizierungen sind Voraussetzung für die erweiterten Systemgarantie Programme.

Erweiterte Systemgarantie:

Die Systemgarantie wird vom jeweiligen Hersteller dem Endkunden / Installer gewährt. Fordern Sie dazu detaillierte Beschreibungen der einzelnen Garantieprogramme an.

Centronetplus 15/20/25 Jahre Systemgarantie
(Voraussetzung Kurs 1 + 3 oder Kurs 2 + 3, plus periodische Audits)

SIEMON 15 Jahre Produktgarantie
(Voraussetzung Kurs 4)

SIEMON 20 Jahre Systemgarantie
(Voraussetzung Kurs 5)

Datenübertragungsleitungen

KAT.7A - 1000 MHz

SIEMON Datenkabel mit Folienpaarschirm und Geflechtgesamtschirm, Mantel halogenfrei violett



9T7L4-E12 SIEMON
4 x 2 x AWG22/1 KAT.7A - 1,2 GHz FRH
LS0H

KAT.7A - 1000 MHz

CENTRONET Datenkabel mit Folienpaarschirm und Geflechtgesamtschirm, Mantel halogenfrei gelb



STP-C-100
4 x 2 x AWG23/1 KAT.7A - 1,0 GHz FRH
LS0H-3

KAT.7A - 1000 MHz

CENTRONET Datenkabel mit Folienpaarschirm und Geflechtgesamtschirm, Mantel halogenfrei gelb



STP-C-100
2 x (4 x 2 x AWG23/1) KAT.7A - 1,0 GHz FRH
LS0H-3
DUPLEX

KAT.7A - 1000 MHz

SIEMON Datenkabel mit Folienpaarschirm und Geflechtgesamtschirm, Mantel halogenfrei violett



9T7L4-E10 SIEMON
4 x 2 x AWG23/1 KAT.7A - 1,0 GHz FRH
LS0H

Datenübertragungsleitungen

KAT.7 - 600 MHz

SIEMON Datenkabel mit Folienpaarschirm und Geflechtgesamtschirm, Mantel halogenfrei violett

9T7L4-E6 SIEMON
4 x 2 x AWG23/1 KAT.7 - 600 MHz FRH
LS0H



KAT. 7 - 600 MHz flexibel

CENTRONET Datenkabel flexibel, Folienpaarschirm und Geflechtgesamtschirm, Mantel halogenfrei grau

STP-C-100
4 x 2 x AWG26/7 KAT.7 - 600 MHz FRH
LS0H



KAT.6A - 500 MHz ungeschirmt

SIEMON Datenkabel ungeschirmt, Mantel halogenfrei violett, optimiert gegen Alien cross talk

9C6L4-A5 SIEMON
4 x 2 x AWG23/1 KAT.6A - 500 MHz FRH
LS0H



KAT.6 - 250 MHz geschirmt

CENTRONET Datenkabel mit Foliengesamtschirm, Mantel halogenfrei grau

UTP-ST-100
4 x 2 x AWG24/1 KAT.6 - 350 MHz FRH
LS0H



KAT.6 - 250 MHz ungeschirmt

CENTRONET Datenkabel ungeschirmt, Mantel halogenfrei grau

UTP-100
4 x 2 x AWG24/1 KAT.6 - 350 MHz FRH
LS0H



Bei Bedarf senden wir Ihnen gerne Datenblätter zu.

Datenübertragungsleitungen

KAT.5e - 100 MHz geschirmt

CENTRONET Datenkabel mit Foliengesamt- und Geflechtgesamtschirm, Mantel halogenfrei



UTP-STC-100
4 x 2 x AWG24/1 KAT.5e - 200 MHz FRH

CENTRONET Datenkabel mit Foliengesamt- und Geflechtgesamtschirm, Mantel PVC

UTP-STC-100
4 x 2 x AWG24/1 KAT.5e - 200 MHz

CENTRONET Datenkabel mit Foliengesamt- und Geflechtgesamtschirm, Zwillingsmantel PVC, aufteilbar



UTP-STC-100
2 x (4 x 2 x AWG24/1) KAT.5e - 200 MHz
DUPLEX

CENTRONET Datenkabel mit Foliengesamtschirm, Mantel halogenfrei

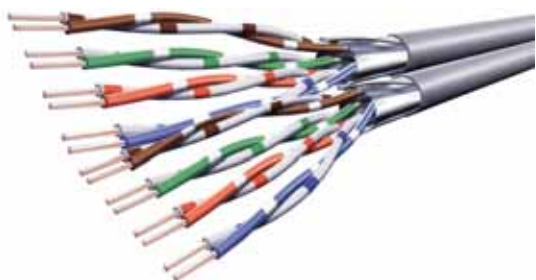


UTP-ST-100
4 x 2 x AWG24/1 KAT.5e - 200 MHz FRH

CENTRONET Datenkabel mit Foliengesamtschirm, Mantel PVC

UTP-ST-100
4 x 2 x AWG24/1 KAT.5e - 200 MHz

CENTRONET Datenkabel mit Foliengesamtschirm, Zwillingsmantel PVC, aufteilbar



UTP-ST-100
2 x (4 x 2 x AWG24/1) KAT.5e - 200 MHz
DUPLEX

Ihr CENTRONET Vorteil: Datenkabel für jeden Anwendungsfall

Datenübertragungsleitungen

KAT.5e - 100 MHz flexibel

CENTRONET Datenkabel flexibel mit Foliengesamt - und Geflechtgesamtsschirm, Mantel halogenfrei

UTP-STC-100

4 x 2 x AWG26/7 KAT.5e - 200 MHz FRH



Outdoor KAT.7A - 1000 MHz

CENTRONET Datenkabel für Außeneinsatz, Paarschirm und Geflechtgesamtsschirm, Mantel PE halogenfrei

STP-C2Y-100 Outdoor

4 x 2 x AWG23/1 KAT.7A - 1000 MHz

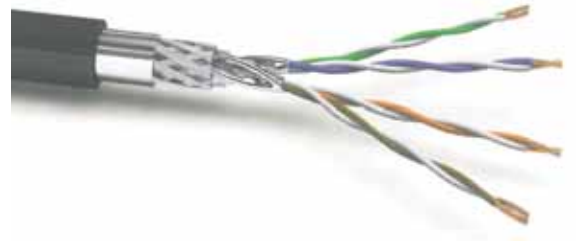


Water Proof KAT.7A - 1000 MHz

CENTRONET Datenkabel für Erdverlegung, Paarschirm und Geflechtgesamtsschirm, Schichtenmantel aus PE beschichtetem Aluminiumband und PE Mantel halogenfrei schwarz wasserdicht

STP-C(L)2Y-100 Water Proof

4 x 2 x AWG23/1 KAT.7A - 1000 MHz



Multimedia KAT.7A - 1000 MHz

CENTRONET Multimediakabel für Daten und Satellitensignalisierung; Datenteil Foliensaarschirm und Geflechtgesamtsschirm, Mantel halogenfrei

Hybridkabel mit folgenden optionalen Komponenten:

- .) Koaxialkabel
- .) Datenleitung
- .) Spannungsversorgung
- .) LWL Element



Beispielbild

Bei Bedarf senden wir Ihnen gerne Datenblätter zu.



SIEMON TERA

Anschlussmodul

4-paarige TERA Anschlussbuchse mit schwarzer Schutzklappe, Verriegelung und Knickschutz geeignet für S/FTP- und F/FTP-Kabel mit Massivleitern 0,64 - 0,55 mm Ø (AWG22-23)

Siemon TERA KAT.7A Anschlussmodul
4 paarig vollgeschirmt , AWG23
T7F-01-1



Zentralplatte

SIEMON Zentralplatte 50x50 für TERA und Z-MAX Hybrid Module mit Metallmontageplatte, Beschriftungsfenster; Modulaufnahme schräg zur Aufrechterhaltung des nötigen Biegeradius. Die Zentralplatte kann mit vielen Schalterprogrammen unterschiedlicher Hersteller kombiniert werden.

Siemon TERA-MAX Zentralplatte
2 Port, 50 x 50
T50-<Farbe>

Farben: **02** weiß; **80** elektroweiß; **82** alpinweiß

Passende Module
T7F-01-1
Z6A-S
Z6S



Patchpanel

SIEMON 19 Zoll Patchfeld gerade für TERA und Z-MAX Hybrid Anschlussmodule, federnde Erdungsfahnen, inkl. Kabelbindern und selbstklebenden Beschriftungsfeldern

Siemon TERA-MAX Patchfeld
24 Port, 1HE,
TM-PNLZ-24 chrom
TM-PNLZ-24-01 schwarz

Passende Module
T7F-01-1
Z6A-S
Z6S



SIEMON 19 Zoll Patchfeld gewinkelt für TERA und Z-MAX Hybrid Anschlussmodule, federnde Erdungsfahnen, inkl. Kabelbindern und selbstklebenden Beschriftungsfeldern.

Siemon TERA-MAX Patchfeld
24 Port, gewinkelt 1HE
TM-PNLZA-24 chrom
TM-PNLZA-24-01 schwarz

Passende Module
T7F-01-1
Z6A-S
Z6S



SIEMON TERA



Patchkabel

Neben den klassischen TERA : TERA Patchkabeln bietet SIEMON Hybrid Patchkabel für den Übergang auf andere Steckgesichter an. Die Palette reicht von RJ45 über RJ11 bis zu Koax Baluns.

SIEMON Patchkabel geschirmt, 1. Seite TERA Stecker 4-paarig, 2. Seite TERA Stecker 4-paarig



Siemon TERA KAT.7A Patchkabel
TERA 4p - TERA 4p geschirmt elfenbein, LS0H
T4-<Länge>

SIEMON Patchkabel geschirmt, 1. Seite TERA Stecker 1-paarig, 2. Seite TERA Stecker 1-paarig



Siemon TERA Patchkabel
TERA 1p geschirmt elfenbein, LS0H
T1-<Länge>

SIEMON Patchkabel geschirmt, 1. Seite TERA Stecker 4-paarig, 2. Seite RJ45 vollbeschalten nach T568A/B



Siemon TERA KAT.6A Patchkabel
TERA 4p - RJ45/T568B geschirmt elfenbein, LS0H
T4A-S<Länge>

Ausführungsvariante T568A auf Anfrage

SIEMON Patchkabel geschirmt, 1. Seite TERA Stecker 2-paarig, 2. Seite RJ45 4-polig, beschalten für Ethernet-Anwendungen 10/100Base-TX (PIN 1,2 - 3,6).



Siemon TERA KAT.5e Patchkabel
TERA 2p - RJ45/ETH geschirmt elfenbein, LS0H
T2E2-<Länge>

Länge: **01**=1,0; **015**=1,5; **02**=2,0; **03**=3,0; **04**=4,0; **05**=5,0; **075**=7,5m

Knickschutztüllen: Standardfarbe **schwarz**

Andere Tüllenfarben auf Anfrage: **weiß, rot, grau, gelb, blau, grün**

Als Sonderausführung produziert SIEMON auch Patchkabel mit Massivdrahtleiter (solid core) für Consolidation Point Anwendungen und bei großen Patchlängen.



SIEMON TERA

Patchkabel

Die SIEMON Hybrid Patchkabel ermöglichen Cable Sharing ganz einfach im Plug & Play Modus. Es gibt für die TERA Buchse auch Stecker für 2-paarige und 1-paarige Dienste.

SIEMON Patchkabel geschirmt, 1. Seite TERA Stecker 2-paarig, 2. Seite RJ45 4-polig, beschalten für Token Ring oder Telefon- / ISDN Anwendungen (PIN 3,6 - 4,5).

Siemon TERA KAT.5e Patchkabel
TERA 2p - RJ45/ISDN geschirmt elfenbein, LS0H
T2UT-<Länge>



SIEMON Patchkabel geschirmt, 1. Seite TERA Stecker 1-paarig, 2. Seite RJ45 für Telefon (PIN 4,5).

Siemon TERA analoges Telefon Patchkabel
TERA 1p - RJ45 geschirmt elfenbein, LS0H
T1S4V-<Länge>



SIEMON Patchkabel ungeschirmt, 1. Seite TERA Stecker 1-paarig, 2. Seite RJ11 für Telefon (PIN 3,4)

Siemon TERA analoges Telefon Patchkabel
TERA 1p - RJ11 ungeschirmt elfenbein, LS0H
T1SU1-<Länge>



SIEMON Patchkabel geschirmt, 1. Seite TERA Stecker 1-paarig, 2. Seite Koax (PAL) Balun für Video und CATV

Siemon TERA Multi Media Patchkabel
TERA 1p - Koax(PAL)Balun geschirmt grau, LS0H
T1VC-<Länge>



SIEMON Patchkabel geschirmt, 1. Seite TERA Stecker 1-paarig, 2. Seite F-Balunstecker für Video und CATV

Siemon TERA Multi Media Patchkabel
TERA 1p - F-Balun geschirmt grau, LS0H
T1VF-<Länge>



Ihr **CENTRONET** Vorteil: Mit TERA Lösungen können Verkabelungsstrecken für Datentechnik und Haustechnik gemeinsam genutzt werden. Im Idealfall kann der Kabelbedarf halbiert werden.



Patchkabel TERA - BladePatch (RJ45)

SIEMON's BladePatch Stecker mit Push Pull Design erlauben bequemes und risikoarmes Patchen in Umgebungen mit hoher Portdichte wie z.B. Blade Server, 48 Port Patchfelder, Switches,
Ziehen an der Tülle entriegelt den Stecker.

SIEMON Patchkabel geschirmt, 1. Seite TERA Stecker 4-paarig, 2. Seite RJ45 BladePatch voll beschalten nach T568B



*Siemon TERA KAT.6A BladePatch Patchkabel
TERA 4p - RJ45/T568B geschirmt elfenbein, LS0H
T4A-B-<Länge>*

SIEMON Patchkabel geschirmt, 1. Seite TERA Stecker 2-paarig, 2. Seite RJ45 BladePatch 4-polig beschalten für Ethernet-Anwendungen (PIN 1,2 - 3,6)



*Siemon TERA KAT.5e BladePatch Patchkabel
TERA 2p - RJ45/ETH geschirmt elfenbein, LS0H
T2E-B-<Länge>*

SIEMON Patchkabel geschirmt, 1. Seite TERA Stecker 2-paarig, 2. Seite RJ45 BladePatch 4-polig beschalten für Token Ring oder Telefon- / ISDN Anwendungen (PIN 3,6 – 4,5)



*Siemon TERA KAT.5e BladePatch Patchkabel
TERA 2p - RJ45/ISDN geschirmt elfenbein, LS0H
T2U-B-<Länge>*

Länge: **01**=1,0; **015**=1,5; **02**=2,0; **03**=3,0; **04**=4,0; **05**=5,0; **075**=7,5m

Knickschutztüllen: Standardfarbe **schwarz**
Farben auf Anfrage: **weiß, rot, grau, gelb, blau, grün**

Ihr **CENTRONET** Vorteil: Komfortables Patchen durch BladePatch Patchkabel bei hoher Packungsdichte (48 Ports / Höheneinheit). Ziehen an der Tülle löst die Verriegelung.



Patchkabel TERA auf LockIT (RJ45)

LockIT Patchkabel besitzen eine schlanke Knickschutztülle mit integrierter Sicherheitsverriegelung, die ein Entfernen des Kabels verhindert.

Nur mit dem LockIT Universalschlüssel kann die Steckverbindung gelöst werden.

SIEMON Patchkabel geschirmt, 1. Seite TERA Stecker 4-paarig, 2. Seite RJ45 LockIT, voll beschalten nach T568B

Siemon TERA KAT.6A LockIT Patchkabel
TERA 4p - RJ45/T568B geschirmt elfenbein, LS0H
T4A-L<Länge>M-B<Farbe Tülle>L



SIEMON Patchkabel geschirmt, 1. Seite TERA Stecker 2-paarig, 2. Seite RJ45 LockIT 4-polig beschalten für Ethernet-Anwendungen (PIN 1,2 - 3,6)

Siemon TERA KAT.5e LockIT Patchkabel
TERA 2p - RJ45/ETH geschirmt elfenbein, LS0H
T2E-L<Länge>M-B<Farbe Tülle>L



SIEMON Patchkabel geschirmt, 1. Seite TERA Stecker 2-paarig, 2. Seite RJ45 LockIT 4-polig beschalten für Token Ring oder Telefon-Anwendungen (PIN 3,6 – 4,5)

Siemon TERA KAT.5e LockIT Patchkabel
TERA 2p - RJ45/ISDN geschirmt elfenbein, LS0H
T2U-L<Länge>M-B<Farbe Tülle>L



Trunkkabel TERA

SIEMON Kupfertrunkkabel KAT.7A geschirmt, konfektioniert mit 6 Kabeln im Bündel für Rechenzentren. Beidseitig mit TERA Buchsen konfektioniert. Lieferung erfolgt inkl. Messprotokoll. Mantel LS0H.

Siemon TERA Trunkkabel KAT.7A 1000MHz
TJLD8E-F7F7 <Länge>M

Länge: **3 – 90 Meter**



SIEMON Z-MAX KAT.6A - geschirmt



Anschlussmodul

SIEMON Anschlussmodul Z-MAX 1 x RJ45 geschirmt mit Steckgesicht nach EN 60603-7 lieferbar in Hybridausführung für die Verwendung in TERA - Z-MAX Patchfeldern oder Modulträgern und in Keystone Ausführung für den Einbau in diverse Schalterprogramme.



Hybrid

Adernsortierer

Keystone

**Siemon Z-MAX KAT.6A
Anschlussmodul
1 x RJ45 vollgeschirmt
Z6A-S<Farbe> Hybrid
Z6A-SK<Farbe> Keystone**

Farben: **01** schwarz; **02** weiß



Z-MAX Montage

Die Z-MAX Zero-Cross Anschlussstechnik - ohne Auskreuzen von Adern - ermöglicht zusammen mit dem patentierten Adernsortierer rasche Montage in hoher Qualität und bietet damit höchste Reserven.

Zentralplatte

SIEMON Zentralplatte 50x50 für TERA und Z-MAX Hybrid Module inklusive Metallmontageplatte, Beschriftungsfenster; Modulaufnahme schräg zur Aufrechterhaltung des nötigen Biegeradius. Die Zentralplatte kann mit vielen Schalterprogrammen unterschiedlicher Hersteller kombiniert werden.



**Siemon TERA-MAX Zentralplatte
2 Port, 50 x 50
T50-<Farbe>**

Farben: **02** weiß; **80** elektroweiß; **82** alpinweiß

Passende Module
T7F-01-1
Z6A-S
Z6S

Ihr **CENTRONET** Vorteil: Das Z-MAX Keystone Modul ist kombinierbar mit einer Vielzahl von Keystone Modulträgern der bekannten Schalterprogrammanbieter.



SIEMON Z-MAX KAT.6A - geschirmt

Patchpanel

SIEMON 19 Zoll Patchfeld gerade für TERA und Z-MAX Hybrid Anschlussmodule, federnde Erdungsfahnen, inkl. Kabelbindern und selbstklebenden Beschriftungsfeldern

Siemon TERA-MAX Patchfeld
24 Port, 1HE,
TM-PNLZ-24 chrom
TM-PNLZ-24-01 schwarz

Passende Module
T7F-01-1
Z6A-S
Z6A-SK
Z6S



SIEMON 19 Zoll Patchfeld gewinkelt für TERA und Z-MAX Hybrid Anschlussmodule, federnde Erdungsfahnen, inkl. Kabelbindern und selbstklebenden Beschriftungsfeldern.

Siemon TERA-MAX Patchfeld
24 Port, gewinkelt 1HE
TM-PNLZA-24 chrom
TM-PNLZA-24-01 schwarz

Passende Module
T7F-01-1
Z6A-S
Z6A-SK
Z6S



Trunkkabel KAT.6A geschirmt

SIEMON Kupfertrunkkabel KAT.6A geschirmt (500 MHz), konfektioniert mit 6 Kabeln im Bündel für Rechenzentren. Beidseitig mit Z-MAX RJ45 Buchsen konfektioniert. Verdrahtung nach T568B. Lieferung erfolgt inkl. Messprotokoll. Mantel LS0H.

Siemon RJ45 Trunkkabel geschirmt KAT.6A
<Kabelcode><Steckertyp Seite 1><Steckertyp Seite 2><Länge>M

Steckertyp: **H1**=Hybrid; **I1**=Keystone; **P7**=Z-MAX Paneltyp
Länge: **3 – 90 Meter**

Kabelcode:

500MHz TELD8E
600MHz THLD8E
1000MHz TJLD8E



Ihr **CENTRONET** Vorteil: Mehr Platz im Schrank - mit gewinkelten Panelen können die horizontalen Rangiereinheiten entfallen.



SIEMON Z-MAX KAT.6A - geschirmt

Die PCB Technik der SIEMON Patchkabel (= an Printplatte gelötet und nicht gecrimpt) zusammen mit ausgeklügelter Führung der Leiterbahnen im Stecker reduziert das Übersprechen zwischen den Kanälen deutlich.

PCB Patchkabel RJ45

SIEMON Patchkabel 4-paarig geschirmt, beidseitig RJ45 Stecker



**Siemon Z-MAX KAT.6A Patchkabel
2 x RJ45 geschirmt LS0H
ZM6A-S<Länge>M<Farbe>**

Farbe: **elfenbein**

Patchkabel Farbkennzeichnung

Beidseitige Farbkennzeichnung von SIEMON PCB RJ45 Steckern durch clipbare Farbringe



SIEMON CLIP-(XX)

(XX): 01 schwarz, **02** weiß, **03** rot, **04** grau, **05** gelb,
06 blau, **07** grün, **09** orange

BladePatch Patchkabel RJ45

SIEMON`s 10G BladePatch Patchkabel bieten eine einzigartige KAT.6A Lösung für Anwendungsumgebungen mit hoher Portdichte. Das Push-Pull Design der Verriegelung über den Knickschutz erleichtert das Umstecken des Kabels in dicht gepackten Patchfeldern.



**Siemon MAX KAT.6A BladePatch Patchkabel
2 x RJ45 geschirmt LS0H
BP6A-<Länge>M<Farbe>**

Farbe: **elfenbein**

LockIT Patchkabel RJ45

Das LockIT Patchkabel besitzt eine schlanke Knickschutztülle mit integrierter Sicherheitsverriegelung, die ein Entfernen des Kabels verhindert. Nur mit dem LockIT Universalschlüssel kann die Steckverbindung gelöst werden.



**Siemon LockIT
2 x RJ45 geschirmt LS0H
LP6A-S<Länge>M<Farbe>**

Länge: **01**=1,0; **015**=1,5; **02**=2,0; **03**=3,0; **04**=4,0; **05**=5,0; **075**=7,5m

Standardfarbe Kabel und Tülle **weiß**
Andere Farben auf Anfrage: **schwarz, rot, grau, gelb, blau, grün, orange**



SIEMON Z-MAX KAT.6A - ungeschirmt (UTP)

SIEMON setzt mit den Z-MAX Modulen einen neuen Standard hinsichtlich Qualität und Anlegefreundlichkeit. Die Zeit für das Beschalten eines Moduls liegt unter 60 Sekunden.

Anschlussmodul RJ45

SIEMON Anschlussmodul Z-MAX 1 x RJ45 ungeschirmt mit Steckgesicht nach EN 60603-7 lieferbar in Hybridausführung für die Verwendung in TERA - Z-MAX Patchfeldern oder Modulträgern und in Keystone Ausführung für den Einbau in diverse Schalterprogramme.

Siemon Z-MAX KAT.6A
Anschlussmodul
1 x RJ45 ungeschirmt
Z6A-<Farbe> Hybrid
Z6A-K<Farbe> Keystone

Farben: **01** schwarz; **02** weiß



Hybrid



Adernsortierer



Keystone

Zentralplatte

SIEMON Zentralplatte 50x50 für TERA und Z-MAX Hybrid Module mit Metallmontageplatte, Kennzeichnungsschild; Modulaufnahme schräg zur Aufrechterhaltung des nötigen Biegeradius.

Die Zentralplatte kann mit vielen Schalterprogrammen unterschiedlicher Hersteller kombiniert werden.

Siemon TERA-MAX Zentralplatte
2 Port, 50 x 50
T50-<Farbe>

Farben: **02** weiß; **80** elektroweiß; **82** alpinweiß

Passende Module
Z6A
Z6



Blindabdeckung

SIEMON Blindabdeckung für nicht verwendete Ports verhindert Eindringen von Staub bzw. falsche Luftströme

Siemon TERA-MAX Blindabdeckung
MX-BL-<Farbe>

Farben: **02** weiß; **80** elektroweiß



Ihr **CENTRONET** Vorteil: Die Zero-Cross Anschlusstechnik löst die Paarverseilung nicht auf, dadurch höchstmögliche Qualität und große Reserven.

SIEMON KAT.6A - ungeschirmt (UTP)

SIEMON Z-MAX Zubehör

Patchpanel

SIEMON 19 Zoll Patchfeld gerade, für TERA und Z-MAX Hybrid Anschlussmodule, inkl. Kabelbindern und selbstklebenden Beschriftungsfeldern

**Siemon TERA-MAX Patchfeld
24 Port, 1HE,
TM-PNLZ-24 chrom
TM-PNLZ-24-01 schwarz**



Passende Module
Z6A
Z6

SIEMON 19 Zoll Patchfeld gewinkelt, für TERA und Z-MAX Hybrid Anschlussmodule, inkl. Kabelbindern und selbstklebenden Beschriftungsfeldern.

**Siemon TERA-MAX Patchfeld
24 Port, gewinkelt 1HE
TM-PNLZA-24 chrom
TM-PNLZA-24-01 schwarz**



Passende Module
Z6A
Z6

Trunkkabel KAT.6A ungeschirmt 500 MHz (UTP)

SIEMON Kupfertrunkkabel KAT.6A ungeschirmt, konfektioniert mit 6 Kabeln im Bündel für Rechenzentren. Beidseitig mit Z-MAX RJ45 Buchsen konfektioniert. Verdrahtung nach T568B. Lieferung erfolgt inkl. Messprotokoll. Mantel LS0H.

**Siemon RJ45 Trunkkabel ungeschirmt KAT.6A
TDLD8E <Steckertyp Seite 1><Steckertyp Seite 2><Länge>M**

Steckertyp: **H1**=Hybrid; **I0**=Keystone; **P0**=Z-MAX Paneltyp
Länge: **3 – 90 Meter**





SIEMON Z-MAX KAT.6A - ungeschirmt (UTP)

Die PCB Technik der SIEMON Patchkabel (= an Printplatte gelötet und nicht gecrimpt) zusammen mit ausgeklügelter Führung der Leiterbahnen im Stecker reduziert das Übersprechen zwischen den Kanälen deutlich.

Patchkabel RJ45

SIEMON Patchkabel 4-paarig ungeschirmt beidseitig RJ45 Stecker

*Siemon Z-MAX KAT.6A Patchkabel
2 x RJ45 ungeschirmt elfenbein LS0H
ZM6A-<Länge>M<Farbe>*

Farbe: **elfenbein**

Farbclips zur Kennzeichnung siehe Seite 18



BladePatch Patchkabel RJ45

SIEMON's 10G BladePatch Patchkabel bieten eine einzigartige KAT.6A Lösung für Anwendungsumgebungen mit hoher Portdichte. Das Push-Pull Design der Verriegelung über den Knickschutz erleichtert das Umstecken des Kabels in dicht gepackten Patchfeldern.

*Siemon MAX KAT.6A BladePatch Patchkabel
2 x RJ45 ungeschirmt LS0H
BP6A-<Länge>M<Farbe>*

Farbe: **elfenbein**



LockIT Patchkabel RJ45

Das LockIT Patchkabel besitzt eine schlanke Knickschutztülle mit integrierter Sicherheitsverriegelung, die ein Entfernen des Kabels verhindert. Nur mit dem LockIT Universalschlüssel kann die Steckverbindung gelöst werden.

*Siemon LockIT
2 x RJ45 ungeschirmt LS0H
LP6A-<Länge>M<Farbe>*



Länge: **01**=1,0; **015**=1,5; **02**=2,0; **03**=3,0; **04**=4,0; **05**=5,0; **075**=7,5m

Standardfarbe Kabel und Tülle **weiß**

andere Farben auf Anfrage: **schwarz, rot, grau, gelb, blau, grün, orange**

Ihr **CENTRONET** Vorteil: PCB-basierte Patchkabel bieten höchste Performance und hohe Leistungsreserven. SIEMON Patchkabel sind zu 100% werksgeprüft.

CENTRONET KAT.6A geschirmt

Anschlussmodul RJ45

CENTRONET Anschlussmodul vollgeschirmt in „toolless“ Keystone-Ausführung. Aufgedruckter Farbcode (T568A+T568B) auf dem Adernsortierer. Kabelbinder für verbesserten Schirmkontakt und Zugentlastung. 3P getestet für 10 Gigabit Übertragung nach ISO/IEC. Das Modul ist GHMT linkzertifiziert.



**Keystone KAT.6A Modul
1xRJ45 vollgeschirmt**

Abdeckplatte

CENTRONET Abdeckplatte 30° für Kanaleinbau und Unterputzmontage, 2 Port, Metalltragrings mit allseitiger Befestigungsmöglichkeit, Zentralplatte DIN 50x50mm mit Staubschutzklappen und unverlierbarem Beschriftungsfenster, Abdeckrahmen 80x80, für Keystone Module.



**Keystone Abdeckung UP
2 Port, 80x80 mit Staubschutzklappen,**

Farbe: **reinweiß**

Passende Module
Centronet
Z6A-SK

Keystone Kupplung RJ45

CENTRONET Keystone Kupplung mit beidseitigen RJ45 Eingängen; dient zur Verlängerung mit Patchkabeln; geeignet für den Einbau in CENTRONET Keystone Paneele und CENTRONET Abdeckplatten



**Keystone KAT.6A Kupplung
geschirmt, RJ45**

Verbindungsmodul

CENTRONET Verbindungsmodul mit 2 LSA Leisten; geeignet für die Reparatur oder Verlängerung von geschirmten KAT.6A Links.



**Verbindungsmodul KAT.6A
geschirmt**

Der Link muss nach Einbringen des Verbindungsmoduls neu gemessen werden.

CENTRONET KAT.6A geschirmt

Patchpanel

CENTRONET Patchpanel 19 Zoll 1HE, 24 Port mit Kabelabfang und Kabelbinder, für geschirmte CENTRONET und / oder SIEMON Keystone Module.

Keystone Patchpanel 24 Port 1HE<Farbe>

Farben: **schwarz, grau**

Module sind separat zu bestellen
Passende Module
Centronet
Z6A-SK



CENTRONET Patchpanel 19 Zoll 1HE, KAT.6A, mit Staubschutzklappen, 24 Port geschirmt (24 LSA Leisten) inklusive Kabelabfangschiene.

Patchpanel 24 Port KAT.6A geschirmt 1HE LSA Leisten, mit Staubschutzklappen

Farbe: **schwarz**



CENTRONET Patchpanel 19 Zoll 1HE, KAT.6A, 48 Port geschirmt (48 LSA Leisten) inklusive Kabelabfangschiene.

Patchpanel 48 Port KAT.6A geschirmt 1HE LSA Leisten,

Farbe: **schwarz**



KAT.6A Patchkabel RJ45

CENTRONET Patchkabel STP-C 4x2xAWG26/7 KAT.7 (PiMF) beiderseits RJ45 Stecker vollgeschirmt, aufgespritzte Knickschutztüllen. LS0H, Schutz des RJ45 Verriegelungsmechanismus.

Patchkabel KAT.6A geschirmt LS0H <Länge> grau, gespritzte Tüllen

Länge: 0,5; 1,0; 2,0; 3,0; 5,0; 7; 10; 15m
Farbe: **grau**



CENTRONET KAT.6 geschirmt

Anschlussmodul RJ45

CENTRONET Anschlussmodul vollgeschirmt in „toolless“ Keystone-Ausführung KAT.6. Aufgedruckter Farbcode (T568A+T568B) auf dem Adernsortierer. Kabelbinder für verbesserten Schirmkontakt und Zugentlastung. 3P getestet für Übertragung nach ISO/IEC



**Keystone KAT.6 Modul
1xRJ45 vollgeschirmt**

Abdeckplatte

CENTRONET Abdeckplatte 30° für Kanaleinbau und Unterputzmontage, 2 Port, Metalltragring mit allseitiger Befestigungsmöglichkeit, Zentralplatte DIN 50x50mm mit Staubschutzklappen und unverlierbarem Beschriftungsfenster, Abdeckrahmen 80x80, für Centronet Keystone und Z-MAX Module.



**Keystone Abdeckung UP
2 Port, 80x80 mit Staubschutzklappen**

Farbe: **reinweiß**

Module sind separat zu bestellen
Passende Module
Centronet
Z6A-SK

Patchpanel

CENTRONET Patchpanel 19 Zoll 1HE, 24 Port mit Kabelabfang und Kabelbinder, für geschirmte CENTRONET und / oder SIEMON Keystone Module.



**Keystone Patchpanel 24 Port
1HE<Farbe>**

Farben: **schwarz, grau**

Module sind separat zu bestellen
Passende Module
Centronet
Z6-SK

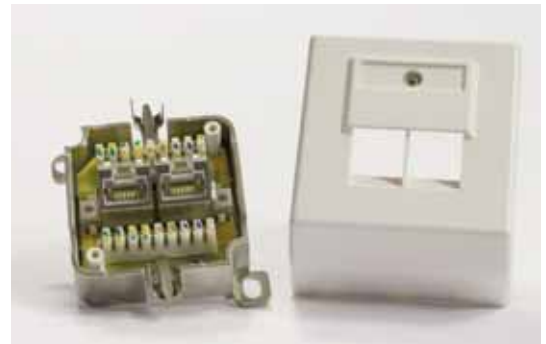
Ihr **CENTRONET** Vorteil: LSA-Datendosen mit geringer Einbautiefe (22mm); Auflegen erfolgt nach dem Einbau der Dosen, von vorne.

Datendose RJ45 LSA

CENTRONET Datendose vollgeschirmt für Aufputzmontage mit ungeteilter Abdeckhaube, in besonders flachem und stabilem Druckgussgehäuse, KRONE IDC Anschlussleiste mit aufgedrucktem Farbcode (T568A+T568B) Buchsenneigung 45°.

Datendose AP LSA
1 x RJ45 vollgeschirmt KAT.6 <Farbe>

Datendose AP LSA
2 x RJ45 vollgeschirmt KAT.6 <Farbe>



CENTRONET Datendose vollgeschirmt für Kanaleinbau und Unterputzmontage; Zentralplatte 50x50 inkl. Abdeckrahmen 80x80, in stabilem besonders flachem Druckgussgehäuse, KRONE IDC Anschlussleiste mit aufgedrucktem Farbcode (T568A+T568B) Buchsenneigung 45°.

Datendose UP LSA
1 x RJ45 vollgeschirmt KAT.6 <Farbe>



CENTRONET Datendose vollgeschirmt für Kanaleinbau und Unterputzmontage; Zentralplatte 50x50 inkl. Abdeckrahmen 80x80, in stabilem besonders flachem Druckgussgehäuse, KRONE IDC Anschlussleiste mit aufgedrucktem Farbcode (T568A+T568B) Buchsenneigung 45°.

Datendose UP LSA
2 x RJ45 vollgeschirmt KAT.6 <Farbe>



Farben: **elektroweiß, reinweiß**

Werkzeughinweis: LSA Anlegewerkzeug (siehe Seite 43)

CENTRONET KAT.6 geschirmt

Patchpanel vollgeschirmt, 19 Zoll RJ45 LSA

CENTRONET Patchpanel 19 Zoll, 1HE, vollgeschirmt mit Metallabdeckung, KRONE IDC Anschlussleisten mit aufgedrucktem Farbcode (T568A+T568B), Zugentlastungsschellen, Erdungsschraube, Kabelbinder.



**Patchpanel 24 Port KAT.6
vollgeschirmt
mit Zugentlastung**

Farbe: **grau**

Patchpanel vollgeschirmt 8 x RJ45 LSA

CENTRONET Patchpanel vollgeschirmt mit Metallabdeckung, KRONE IDC Anschlussleisten mit aufgedrucktem Farbcode (T568A+T568B), Zugentlastungsschellen, Erdungsschraube, Kabelbinder. Gehäuseboden geeignet für direkte Wandmontage, Abmessungen H=45/B=173/T=109mm.



**Patchpanel 8 Port KAT.6
vollgeschirmt
Wand**

Farbe: **schwarz**

KAT.6 Patchkabel RJ45

CENTRONET Patchkabel UTP-STC-100 4x2xAWG26/7 KAT.6 beiderseits RJ45 Stecker vollgeschirmt, aufgespritzte Knickschutzfüllen.



**Patchkabel KAT.6 geschirmt
<Länge> grau, gespritzte Tüllen**

Länge: 0,5; 1,0; 2,0; 3,0; 5,0; 7; 10; 15m

Farbe: **grau**

Ihr **CENTRONET** Vorteil: Sie erhalten aus einer Hand prompt ab Lager perfekt aufeinander abgestimmte, geprüfte Komponenten.

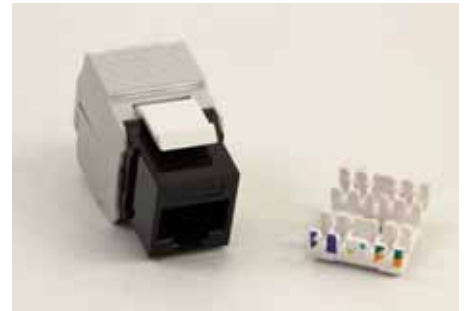
CENTRONET KAT.6 ungeschirmt (UTP)

Anschlussmodul RJ45

CENTRONET Anschlussmodul ungeschirmt in „toolless“ Keystone-Ausführung. Aufgedruckter Farbcode (T568A+T568B) auf dem Adernsortierer. Kabelbinder für verbesserte Zugentlastung. 3P getestet.

Keystone KAT.6 Modul 1xRJ45 ungeschirmt

Farbe: **schwarz, reinweiß**



Abdeckplatte

CENTRONET Abdeckplatte 30° für Kanaleinbau und Unterputzmontage, 2 Port, Metalltragrings mit allseitiger Befestigungsmöglichkeit, Zentralplatte DIN 50x50mm mit Staubschutzklappen und unverlierbarem Beschriftungsfenster, Abdeckrahmen 80x80, für Keystone Module.

Keystone Abdeckung UP 2 Port, 80x80 mit Staubschutzklappen,

Farbe: **reinweiß**



Patchpanel

CENTRONET Patchpanel 19 Zoll 1HE, 24 Port mit Kabelabfang und Kabelbinder, für ungeschirmte Keystone Module.

Keystone Patchpanel 24 Port 1HE<Farbe>

Farben: **schwarz; grau**

Module sind separat zu bestellen
Passende Module
Centronet
Z6-K



CENTRONET KAT.6 ungeschirmt

Verbindungsmodul LSA

CENTRONET Verbindungsmodul mit 2 LSA Leisten; geeignet für die Reparatur oder Verlängerung von ungeschirmten KAT.6 Links. Der Link muss nach Einbringen des Verbindungsmoduls gemessen werden.



**Verbindungsmodul
2 LSA Leisten, KAT.6 ungeschirmt**

Patchkabel RJ45

CENTRONET Patchkabel UTP 4x2xAWG26/7 KAT.6 beiderseits RJ45 Stecker, aufgespritzte Knickschutztüllen.



**Patchkabel ungeschirmt
<Länge> KAT.6 grau, gespritzte Tüllen**

Länge: 0,5; 1,0; 2,0; 3,0; 5,0; 7; 10m

CENTRONET Patchpanel ISDN

CENTRONET Patchpanel 19 Zoll, 1HE, ungeschirmt, KRONE IDC Anschlussleisten, RJ45 Buchsen, beschalten 4-polig (Pin 3,4,5,6) .



**Patchpanel
25 x RJ45 ungeschirmt ISDN**

Farbe: **schwarz**
grau



**Patchpanel
50 x RJ45 ungeschirmt ISDN**

Farbe: **schwarz**
grau

Ihr **CENTRONET** Vorteil: Ihr Centronet Berater unterstützt Sie sowohl bei der Planung als auch bei der Behebung etwaiger Montageprobleme vor Ort.

CENTRONET Aufputzprogramm

Aufputzrahmen für Datendose

CENTRONET Aufputzdosen mit geringem Platzbedarf für viele Anwendungsfälle.

Aufputzrahmen für LSA Datendose
80 x 80 x 35mm <Farbe>

Farben: **elektroweiß, reinweiß**



Aufputzrahmen für Keystone Datendose
80 x 80 x 42mm <Farbe>

Farbe: **reinweiß**



Datendose AP

CENTRONET Datendose mit Staubschutzklappen geeignet für Aufputz, Kabeltassen- und Bodenkanalmontage

Datendose AP 2-Port für Keystone
63 x 65 x 30mm

Farbe: **reinweiß**



Anschlussmodule sind gesondert zu bestellen

CENTRONET Multimediabox

CENTRONET Multimedia Box, 12 Port für Keystone und LWL-Kupplungen (Consolidation Point Anwendungen)

Multimedia BOX AP 12-Port für Keystone
170 x 112 x 38mm

Farbe: **reinweiß**



Anschlussmodule sind gesondert zu bestellen

SIEMON Aufputzprogramm



SIEMON Datendose AP

Befestigung mit doppelseitigem Klebeband oder Schrauben, geeignet für Aufputz, Kabeltassen- und Bodenkanalmontage (für TERA und Z-MAX Hybridmodule).



SIEMON Datendose AP
2 Port 76 x 56 x 32mm
MX-SMZ2

SIEMON Datendose AP
4 Port 110 x 97 x 32mm
MX-SMZ4

Farbe: reinweiß

SIEMON Surface Pack Box

SIEMON Tischverteiler für die Aufnahme von TERA und Z-MAX Hybrid Anschlussmodulen. Ideal für temporäre Anwendungen wie Pressezentren, Callcenter, Messestände,



Siemon TERA - Z-MAX Tischverteiler
SP-3-01 (3 Ports)
SP-6-01 (6 Ports)

SIEMON Möbeleinbaurahmen

Für bis zu 4 Stk Z-MAX Hybrid oder TERA Module. Abmessungen (HxBxT) 69,9mm x 67,1mm x 27,0mm



SIEMON Möbeleinbaurahmen
MX-UMA-<Farbe> 4 Port Modulversion

Farben: **01** schwarz; **02** weiß; **04** grau; **20** elfenbein

SIEMON TERA - MAX Anschlussbox (MUTOA)

18 Port TERA und Z-MAX Hybridmodule oder LWL-Kupplungen, kombiniert nutzbar, ideal als Multimedia Anschlusspunkt



SIEMON TERA - MAX Anschlußbox
18 Port Multimedia
200 x 200 x 57mm
MX-MM0

Farbe: reinweiß

Ihr **CENTRONET** Vorteil: Das richtige Zubehör für die Absicherung der Qualität (Installation)

Hutschienenadapter

Hutschienenadapter geeignet für die Aufnahme von 2 Datenmodulen Centronet KAT6, KAT6A, SIEMON Z-MAX Hybrid oder Keystone und SIEMON TERA

Hutschienenadapter für Keystone

1-fach

2-fach

Farbe: **metall**



Klettband

Doppelseitiges Klettband; ist bei allen Datenverkabelungen für die Fixierung der Verlegekabel zu verwenden - schafft kabelschonende Ordnung in den Datenschränken ohne die Kabel einzuschnüren.

Klettband

Breite: 12mm

Länge: 25m

Farbe: **schwarz**

Montagetipp: Überlänge für Nachbelegungen vorsehen



RJ45 Staubschutzsteckdose

Schützt RJ45 Buchsen in Dosen und Panelen ohne Staubschutzklappen vor Verschmutzung

RJ45 Staubschutzsteckdose

VPE 50Stk

Farbe: **schwarz, weiss**



LockIT Buchsenverriegelung RJ45

Passend für RJ45 Anschlussbuchsen sitzt die LockIT Buchsenverriegelung sicher und fest. Sie verhindert den Zugriff auf den verschlossenen Port. Entfernt werden kann die Buchsenverriegelung ausschließlich mit dem LockIT Universalschlüssel.

Siemon LockIT

RJ45 Outlet Lock

LL-05

VPE 10Stk inkl. 1 Universalschlüssel



LockIT Universalschlüssel

Der LockIT Universalschlüssel wird zum Entriegeln aller LockIT Komponenten verwendet.

Siemon LockIT

Universal Key

LKEY-05

VPE 10Stk



Standschränke und Zubehör



Serie iSeven

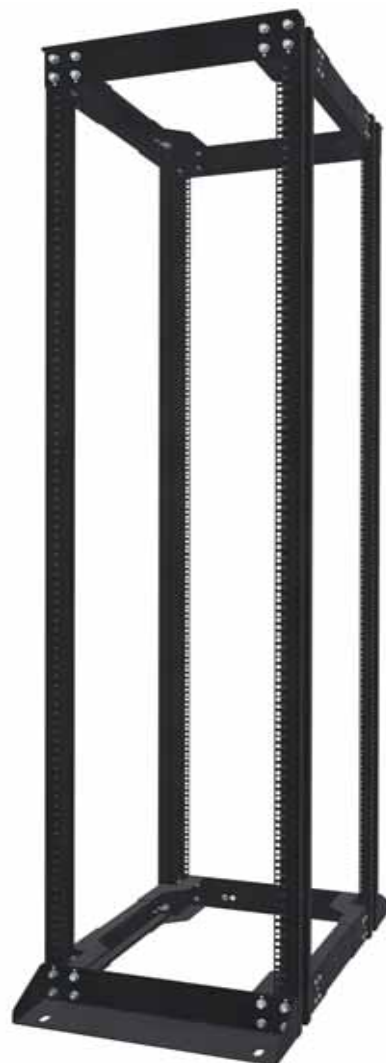
LG19
weitere Premiumschränke

Laborgestelle

Serie RSG
Serie RS



Zubehör
Rollen
Sockel
Lüfter
Kabeleinführung
Erdungsmaterial
Steckdosenleisten
Beleuchtung
Panele
Fachböden
Kabelführungen
Erdungsschiene
Kabelfangschiene



Wandschränke

Serien RON, ROD, REN, RUD, RUN, ACP



Mehr Details zum Schrankprogramm
finden Sie im Katalog

CENTRONET Schranksysteme
von **CO-TEG**

19 Zoll Steckdosenleiste

19 Zoll Steckdosenleiste 6 Schuko-Einsätze mit Überspannungsschutz und Ausschalter

DP-RP-06-SCHUSP

Steckdosenleiste 6 Schuko

Farbe: **schwarz**



19 Zoll Kabelabfangschiene

19 Zoll Kabelabfangschiene zum Einbau in die 19 Zoll Ebene

Kabelabfangschiene

19 Zoll 1HE

Farbe: **metall**



HDWM Kabelführung

Kabelmanager für hohe Kabeldichte mit oben / unten zu öffnender bzw. abnehmbarer Abdeckung

HDWM-HM-xx horizontal

1HE oder 2HE, 112 oder 123mm tief

Farbe: **schwarz**



Kabelmanager für hohe Kabeldichte mit links / rechts zu öffnender bzw. abnehmbarer Abdeckung

HDWM-VMR-xx vertikal

42HE oder 45HE, 100 mm breit, 126mm tief

Farbe: **schwarz**



Ihr **CENTRONET** Vorteil: Patchkabel verschwinden geordnet im Kabelführungssystem. Damit behalten Sie den Überblick über das Wesentliche.

CENTRONET LWL-KABEL

LWL-Innen- / Außenkabel

Universalkabel für Innen- / Außenverlegung, gelgefüllte zentrale Bündelader, nichtmetallischer Nagetierschutz, halogenfreier flammwidriger Mantel.



LWL-Universalkabel **U-DQ(ZN)BH <Faseranzahl><Fasertyp>**

Faseranzahl: **4, 8, 12, 24**
Fasertyp: **OS2, OM1, OM2, OM3, OM4**

LWL-Außenkabel

Außenkabel, gelgefüllte zentrale Bündelader, Zugentlastungselement, PE - Außenmantel



LWL-Außenkabel **A-DQ(ZN)2Y <Faseranzahl><Fasertyp>**

Faseranzahl: **4, 8, 12, 24**
Fasertyp: **OS2, OM1, OM2, OM3, OM4**

LWL-Flat Duplex Kabel

Flexibles Innenkabel mit 2 Kompaktadern, beidseitig konfektionierten Steckern, geeignet für die Verlegung in trockenen Kabelführungssystemen, maximale Zugkraft 180N, maximale Länge 150m



LWL-Flat Duplex Kabel **Flat Duplex-<Fasertyp> <Stecker 1> <Stecker 2> <Länge>** **<Dimension> <Mantelart>**

Fasertyp: **OS2, OM1, OM2, OM3, OM4**
Steckertypen: **ST, SC, LC, FC, E2000**
Dimension: **3,1 x 5,2 mm** oder **4,0 x 7,0 mm**
Mantelart: **PVC** oder **LSOH**

CENTRONET LWL-KABEL vorkonfektioniert

LWL-Kabel vorkonfektioniert

Alle auf Seite 34 und 35 angebotenen LWL-Kabel können vorkonfektioniert werden. Die mit Stecker und Einziehschutz gelieferten Kabelstücke können auf der Baustelle nach Verlegung einfach an die Durchführungskupplungen der Panele gesteckt werden. Es sind weder Spleißboxen, Pigtails noch aufwändige Spleißarbeiten vor Ort nötig. Nach Montage ist eine einfache Lichtdämpfungsmessung erforderlich. Die vorkonfektionierten Kabel werden inklusive Messprotokoll geliefert.

LWL-Kabel vorkonfektioniert

U-DQ(ZN)BH <Faseranzahl> <Fasertyp> <Stecker 1> <Stecker 2> <Länge>

Faseranzahl: **4, 8, 12, 24**

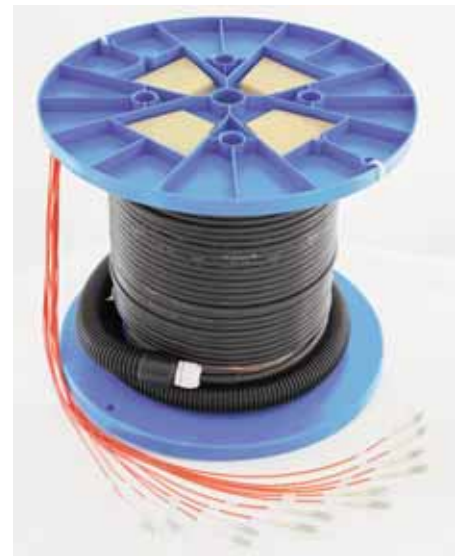
Fasertyp: **OS2, OM1, OM2, OM3, OM4**

Steckertypen: **ST, SC, LC, FC, E2000**

Den Bestellfolder finden Sie unter
www.centrovox.at/uploads/pdf/Bestellformular_LwL.pdf



Bestellformular



SFP/SFP+ und GBIC

Passend zu den konfektionierten LWL-Kabeln sind SFP, SFP+ oder GBIC für viele unterschiedliche Switches erhältlich.

Anzugeben sind der Hersteller des Switch, die genaue Switchtype, die Übertragungsart (Singlemode oder Multimode) und die Übertragungsgeschwindigkeit (z.B. 1, 4, 10 oder 16GBit/sec)



Ihr **CENTRONET** Vorteil: „LWL für Jedermann“ - wir schulen Sie und Ihre Mitarbeiter gerne in der Handhabung dieser montagefreundlichen Produkte.

LWL-Patchpanel 19 Zoll

LWL-Patchpanel, 1HE, ausziehbar, bestückt mit Durchführungskupplungen und Kabeleinführung PG16 für vorkonfektionierte LWL-Kabel



**LWL-Patchpanel 19 Zoll, 1 HE,
n x <Durchführungskupplung>**

Durchführungskupplungen:
ST, FC, SC, SC-Dx, E2000, LC-Dx

LWL-Patchpanel mit Spleißkassette, Durchführungskupplungen, Pigtails und Kabeleinführung PG16



**LWL-Patchpanel 19 Zoll, 1 HE,
n x <Durchführungskupplung>
+ Pigtail<Fasertyp>**

Durchführungskupplungen:
ST, FC, SC, SC-Dx, E2000, LC-Dx
Pigtail Fasertypen:
OS2, OM1, OM2, OM3, OM4

LWL-Anschlussdose

Wanddose für LWL-Verkabelung bis zum Arbeitsplatz (FTTD = Fiber to the desk), Einsätze für unterschiedliche Kupplungen für maximal 4 Fasern



**LWL-Anschlussdose
n x <Durchführungskupplung>**

Durchführungskupplungen:
ST, FC, SC, SC-Dx

LWL-Durchführungskupplungen

LWL-Durchführungskupplungen zum Einbau in Patchpanele oder Anschlussdosen. Ringferrule bei SM Fasern aus Keramik und bei MM Fasern aus Metall.

LWL-Durchführungskupplung ST

Farbe: **metall**



LWL-Durchführungskupplung FC

Farbe: **metall**



LWL-Durchführungskupplung SC <Farbe>

Farbe für MM: **beige, aqua, erika**

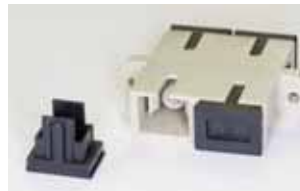
Farbe für SM: **blau, grün**



LWL-Durchführungskupplung SC-Dx <Farbe>

Farbe für MM: **beige, aqua, erika**

Farbe für SM: **blau, grün**



LWL-Durchführungskupplung LC-Dx <Farbe>

Farbe für MM: **beige, aqua, erika**

Farbe für SM: **blau, grün**



LWL-Durchführungskupplung E2000 <Farbe>

Farbe für MM: **beige**

Farbe für SM: **blau, grün**

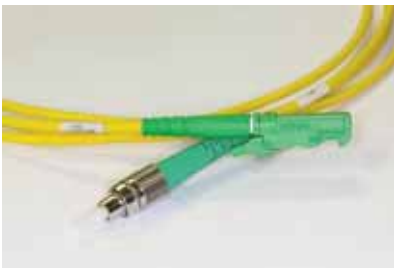


Hybridkupplungen auf Anfrage

Die rechte Bilderreihe zeigt Pigtails mit den jeweils passenden Steckern (Symboldarstellungen).

CENTRONET LWL-Zubehör

LWL-Patchkabel Simplex



1-fasriges LWL-Kabel beidseitig konfektioniert mit Stecker
LWL Patchkabel
Simplex <Fasertyp> <Länge> <Stecker/Stecker>

Fasertyp: **OS2, OM1, OM2, OM3, OM4**
Länge: **1m, 2m, 3m, 5m, 10m**
Stecker: **ST, SC, FC, LC, E2000, MT-RJ**
auch als APC 8° erhältlich

LWL-Patchkabel Duplex



2-fasriges LWL-Kabel beidseitig konfektioniert mit Stecker
LWL Patchkabel
Duplex <Fasertyp> <Länge> <Stecker/Stecker>

Fasertyp: **OS2, OM1, OM2, OM3, OM4**
Länge: **1m, 2m, 3m, 5m, 10m**
Stecker: **ST, SC, FC, LC, E2000, MT-RJ**
auch als APC 8° erhältlich

LWL-Pigtail



LWL-Kompaktader einseitig konfektioniert mit Stecker, optimiert für Spleißenwendungen

LWL Pigtail
<Fasertyp> <Stecker>

Fasertyp: **OS2, OM1, OM2, OM3, OM4**
Länge: **1m, 1,5m**
Stecker: **ST, SC, FC, LC, E2000, MT-RJ**
auch als APC 8° erhältlich

Patchkabelfarben: OM1,OM2 = orange; OM3,(OM4) = aqua; OM4 = erika(violett); OS2 = gelb

Fasertyp: **E9/125(OS2), G50/125(OM2, OM3, OM4), G62,5/125(OM1)**



LWL-Patchkabel XGLO

Für genauere Informationen senden wir Ihnen gerne den ausführlichen SIEMON Katalog.

CENTRONET DIENSTLEISTUNGEN

Messungen Kupfer

Wir führen die Abnahmemessung für die von Ihnen errichtete EDV-Kabelanlage mit modernen Testgeräten nach geforderter Norm durch. Sie erhalten die Messergebnisse wahlweise in Papierform oder als Datei (PDF Format).

Folgende Tests für Übertragungsstrecken (=Channel) oder Verkabelungsstrecken (=permanent Link) können durchgeführt werden:

- KAT.7A nach ISO/IEC oder EN
- KAT.7 nach ISO/IEC oder EN
- KAT.6A nach ISO/IEC, EN oder TIA
- KAT.6 nach ISO/IEC, EN oder TIA
- KAT.5e nach ISO/IEC, EN oder TIA

Zusätzlich kann auch auf die Eignung für TOKEN RING, 10G Base T, 1000 Base T, 100 Base Tx und 10 Base 2 gemessen werden.

Für die höheren Kategorien sind neben den 2 Stecker Tests auch 3 Stecker Tests möglich.

Weitere Tests auf Anfrage. Gerne erstellen wir ein individuelles Angebot für Ihr Projekt.

Messungen LWL

Tests für Lichtwellenleiter:

- Dämpfungsmessung (Messung der Gesamtstrecke inkl. Dämpfung der Steckerübergänge)
- OTDR Messung (Messungen erfolgen mit Vorlauffaser und optional mit Nachlauffaser)



Spleißung LWL

Die bei Verlegung und Reparatur von LWL-Innen-, LWL-Außenkabeln notwendigen Spleißarbeiten sind Teil unseres Dienstleistungsangebotes.

Preise auf Anfrage.



CENTRONET RJ

Modularstecker ungeschirmt



Modularstecker ungeschirmt mit vergoldeten Kontakten zum Crimpen

Modularstecker ungeschirmt

4-polig / 4 Kontakte (für Hörschnüre)

6-polig / 4 Kontakte (RJ11)

6-polig / 6 Kontakte (RJ12)

8-polig / 8 Kontakte (RJ45)

Modularstecker geschirmt



Modularstecker geschirmt mit vergoldeten Kontakten zum Crimpen

Modularstecker geschirmt KAT.6

8-polig / 8 Kontakte (RJ45)

Knickschutztülle



zur nachträglichen Montage auf den Modularstecker geeignet

Knickschutztülle

Klappbar für **8-polige** Stecker (RJ45)

Farben: **grau, schwarz, blau, grün, gelb, rot**

Crimpzange Modular

Werkzeug zum Abschneiden des Kabels, Abziehen des Mantels und Crimpen der Modularstecker



Modular Crimpzange

4/4 Stecker

6/4 + 6/6 Stecker

8/8 Stecker

Feldkonfektionierbarer RJ45 Stecker KAT.5e

Feldkonfektionierbarer Stecker Kunststoffgehäuse IP20, geschirmt

RJ45 Stecker feldkonfektionierbar RJ45 FK KAT.5e

Litze AWG 26-23
Volldraht AWG 26-23
Kabeldurchmesser 4,5 bis 8mm



Feldkonfektionierbarer RJ45 Stecker KAT.6A

Feldkonfektionierbarer Stecker Metallgehäuse IP20, Staubschutzkappe, geschirmt

RJ45 Stecker feldkonfektionierbar RJ45 FK KAT.6A

Litze AWG 27-22
Volldraht AWG 24-22
Kabeldurchmesser 5 bis 9mm



SIEMON TERA Stecker

Stecker für die individuelle Konfektion von SIEMON TERA Patchkabeln

Siemon TERA KAT.7A Stecker 4-paarig vollgeschirmt, AWG26 T7P4-B01-2



Siemon TERA KAT.7A Stecker 4-paarig vollgeschirmt, AWG22-23 T7P4-B01-1



Siemon TERA Stecker 2-paarig vollgeschirmt, AWG26 T7P2-B01-2



Siemon TERA Stecker 1-paarig Metall vollgeschirmt, AWG26 T7P1-B01-2-002



SIEMON Zubehör



Z-MAX Auflegewerkzeug

Das Z-MAX Tool dient zum Arretieren des Kabelfixierungs-/Erdungsclips und zum Verpressen des Adernsortierers mit dem Buchsenmodul.



**Siemon Z-MAX
Auflegewerkzeug Z-TOOL
Z6ASPA**

Montagetipp: Für Einhandmontage am Schrank befestigbar

Abmantelwerkzeug

Das TERA-Kabelvorbereitungswerkzeug besitzt einen Einsatz mit Klinge, welche speziell für die präzise Abisolierung von Mantel und Folie von 4-paarigen S/FTP Kabeln ohne Beschädigung der Adern entwickelt wurde. Eine inkludierte Schablone gewährleistet die richtige Anordnung der Adernpaare bei TERA Modulen und Steckern.



**Siemon TERA Kabelvorbereitungswerkzeug
inkl. Kabelvorbereitungsschablone
CPT-T**

**Siemon Abmantelwerkzeug
für Koax und Twisted Pair
CPT-RGTP
(ohne TERA Einsatz)**

Der CENTRONET UTP / STP Abmantler besitzt einen Einsatz mit Klinge, der speziell für die präzise Entfernung von Mantel und Folie von 4-paarigen Datenkabeln ohne Beschädigung der Adern entwickelt wurde.



**CENTRONET Abmantelwerkzeug
UTP / STP Abmantler**

Ihr **CENTRONET** Vorteil: Werkzeuge für präzises und schnelles Verarbeiten.

Profi - Netzwerk - Werkzeugset

Bestehend aus: Abmantelwerkzeug CPT-RGTP, Z-MAX Auflegewerkzeug Z-TOOL,
Elektronik Seitenschneider Knipex, Profi Cutter

PROFI-NETZWERK-WERKZEUGSET



Anlegewerkzeug LSA

Anlegewerkzeug zum Beschalten von LSA Leisten, original Krone.

LSA Anlegewerkzeug Krone



Kabeltester

Handtestgerät zum Überprüfen von Verkabelungsstrecken auf Unterbrechung, Kurzschluss und Aderver-
tauschungen; LCD Anzeige, Tongenerator mit Zusatzgerät, automatische Abschaltung, inkl. 4 Batterien LR44G.

Kabeltester RJ45 CMC200 Datenkabelmultimeter





E30/E90 Kabelanlagen mit integriertem Funktionserhalt

Das komplette System aus gemeinsam geprüften BETAflam Notlaufkabeln, BETAfixss Verlegematerial und Abzweigdosen.



Priorit baulicher Brandschutz – CENTROstopp Schottungen

Im Brandfall halten unsere Priorit Produkte Flucht- und Rettungswege frei von Brandeinwirkung in Form von Rauch, Feuer und Hitze.

Centrostopp Schottungssysteme bieten innovative Problemlösungen für die Abschottung von Kabeldurchführungen.



CENTRONet – Siemon

Unser Portfolio im Bereich Netzwerktechnik deckt alle Anwendungen im Bereich Strukturierte Verkabelung ab - von der einfachen Installation bis zum High-End Data Center.



CENTROfixss

Moderne Kabeltragsysteme, einfach und rasch zu verarbeiten. Auf großen Lagerflächen steht unser umfangreiches Lieferprogramm prompt für Sie zur Verfügung.



Spezialkabel

Für uns beginnt ein Spezialkabel bei einer kundenspezifischen Aufmachung, über hochtemperaturbeständige Leitungen bis hin zu Kabeln für Industrien, deren besonderer Einsatzbereich nach maßgeschneiderten Zertifizierungen verlangt.



Standardkabel

Unser Lager umfasst ein großes Sortiment an Kabeln und Leitungen. Verlässliche und termintreue Logistik erleichtert unseren Kunden die Baustellenabwicklung.

WWW.CENTROVOX.AT