

CENTROVOX

IHR SYSTEMPARTNER



CENTROSTOPP SER Schott für Elektroerohre

SER Schott für Elektroinstallationsrohre

Nachweis: [ETA-11/0372](#)

Systembeschreibung:

Schott der Feuerwiderstandsklasse EI 90 gemäß EN 13501 für belegte oder unbelegte Elektroinstallationsrohre, besteht aus der Centrostopp Brandschutzmanschette Typ SER. Im Brandfall schäumt der Dämmschichtbildner der Brandschutzmanschette mit starkem Blähdruck auf und verschließt die Bauteilöffnung dauerhaft gegen Durchtritt von Feuer und Rauch.

Bei Wänden ist auf jeder Seite eine Manschette zu befestigen, bei Decken nur an der Unterseite.

Einsatzbereich:

- Für die Abschottung von einzelnen oder gebündelten Elektroinstallationsrohren
- Sehr gute Nachbelegbarkeit von Kabeln.
- Max. Elektroinstallationsrohrbündel ≤ 125 mm.
- Max. \varnothing des Einzelrohres 63 mm.
- „Nullabstand“ bei nebeneinander liegenden Rohren zulässig.
- Manschette kann ohne großen Aufwand auch nachträglich montiert werden
- Öffnung kann zu 100 % belegt werden
- Keine Spezialbaustoffe notwendig
- Rauchdichter Verschluss der Rohrenden mittels Centrostopp Brandschutzsilikon oder Stopfen.

Untergründe:

Massivwand ≥ 100 mm Massivdecke ≥ 150 mm Leichte Trennwand ≥ 100 mm

Anforderungen an Elektroinstallationsrohre:

- Material: PVC bzw. Polyolefine (Mischkunststoffe) nach EN 50086
- Dimension: Max. \varnothing 63 mm
- Dimension durchgeführte Einzelkabel max. 21 mm (immer in Verbindung mit Elektroinstallationsrohren)
- Dimension Elektroinstallationsrohrbündel in ≥ 150 mm Decken max. 125 mm
- Dimension Elektroinstallationsrohrbündel in ≥ 100 mm dicke Wände max. 125 mm

Anzahl der notwendigen Manschetten:

- Wand: jeweils eine pro Seite
- Decke: eine an der Unterseite der Decke

Lieferform:

- Brandschutzmanschetten Typ SER in den Größen 32, 40, 50, 63, 75, 90, 110, 125mm

Zubehör: Kennzeichnungsschild, Brandschutzmasse, Brandschutzmörtel, Mörtelpumpe



Installationsrohre mit oder ohne Kabelbelegung in die Öffnung einlegen. Die Elektroinstallationsrohre müssen mindestens 20 cm über die Wand / Decke hinausragen.



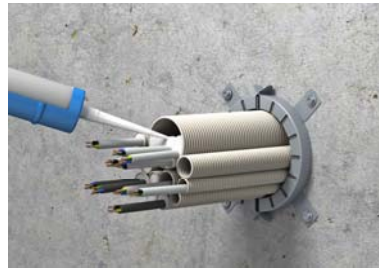
Zum Einzelrohr oder Leerrohrbündel passende Brandschutzmanschette auswählen. Der Innendurchmesser der verwendeten Manschette darf max. 30 mm größer sein, als der \varnothing des Einzelrohres oder des Bündels.



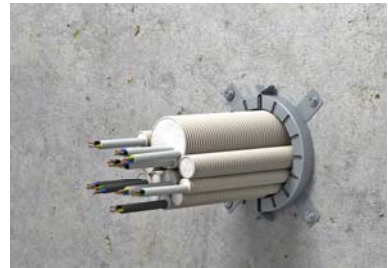
Bei Elektroinstallationsrohrbündeln die einzelnen Bündel z.B. mit Klebeband fest zusammenschnüren. Alle Restöffnungen in der Wand / Decke mit z.B. Mörtel oder Gips hohlraumfrei verfüllen.



Ausgewählte Manschette mittels geeigneter Dübel oder Gewindestange befestigen. Bei Wänden eine Manschette pro Seite, bei Decken eine unterseitig der Decke.



Für den rauchdichten Verschluss die Elektroinstallationsrohrenden diese mit Centrostopp Brandschutzsilikon verfüllen.



Alternativ können die Enden auch mit für die jeweilige Größe passenden rauchdichten Stopfen verschlossen werden.

Deckeneinbau



Wandeinbau





E30/E90 Kabelanlagen mit integriertem Funktionserhalt

Das komplette System aus gemeinsam geprüften BETAflam Notlaufkabeln, BETAfixss Verlegematerial und Abzweigdosen.



Priorit baulicher Brandschutz – CENTROstopp Schottungen

Im Brandfall halten unsere Priorit Produkte Flucht- und Rettungswege frei von Brandeinwirkung in Form von Rauch, Feuer und Hitze.

Centrostopp Schottungssysteme bieten innovative Problemlösungen für die Abschottung von Kabeldurchführungen.



CENTRONet – Siemon

Unser Portfolio im Bereich Netzwerktechnik deckt alle Anwendungen im Bereich Strukturierte Verkabelung ab - von der einfachen Installation bis zum High-End Data Center.



CENTROfixss

Moderne Kabeltragsysteme, einfach und rasch zu verarbeiten.
Auf großen Lagerflächen steht unser umfangreiches Lieferprogramm prompt für Sie zur Verfügung.



Spezialkabel

Für uns beginnt ein Spezialkabel bei einer kundenspezifischen Aufmachung, über hochtemperaturbeständige Leitungen bis hin zu Kabeln für Industrien, deren besonderer Einsatzbereich nach maßgeschneiderten Zertifizierungen verlangt.



Standardkabel

Unser Lager umfasst ein großes Sortiment an Kabeln und Leitungen. Verlässliche und termintreue Logistik erleichtert unseren Kunden die Baustellenabwicklung.

CENTROVOX

KABELVERTRIEBS- GESELLSCHAFT M.B.H.

Zentrale:

2100 Leobendorf, Senefelderstr. 1
Tel: 02262 68 333-0
Fax: 02262 68 555

Vertriebsbüro Asten:

4481 Asten, Geranienstr. 1
Tel: 07224 67 581
Fax: 07224 67 582

Vertriebsbüro Graz:

8077 Gössendorf, Bundesstr. 83
Tel: 0316 407 857
Fax: 0316 407 858

www.centrovox.at

IHR SYSTEMPARTNER

office@centrovox.at