

Brandschutzlösung für Elektroinstallationsdosen

TECHNISCHES MERKBLATT / MONTAGEANLEITUNG

Selbstklebende intumeszierende Brandschutzgewebeeinlage für die Abschottung von Hohlwand- und Unterputzdosen für Elektroinstallationen

- Feuerwiderstandsklasse EI 120 / geprüft nach EN 1366-3
- Anwendung in leichten Trennwänden und Massivwänden ab 100 mm Wandstärke
- Einfache Installation / schnelle Ertüchtigung möglich
- ETA 20/1306 vom 01.01.2021



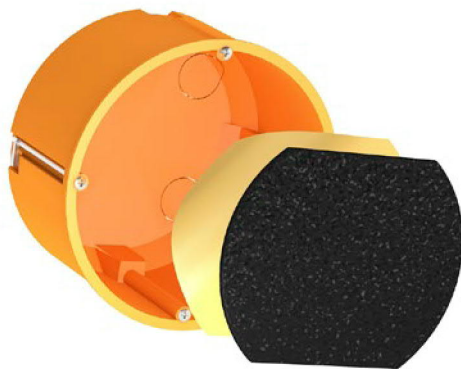
TECHNISCHE INFORMATIONEN

Anwendungen

Belegung	Leitungen	max. Ø [mm]
	Hohlwanddose, flach	≤ 68 mm
	Hohlwanddose, tief	≤ 68 mm
	Hohlwanddoppeldose, flach	≤ 2x 68 mm
	Unterputzdose, flach	≤ 68 mm
	Unterputzdose, tief	≤ 68 mm
	Unterputzdoppeldose, tief	≤ 2x 68 mm

Vorteile

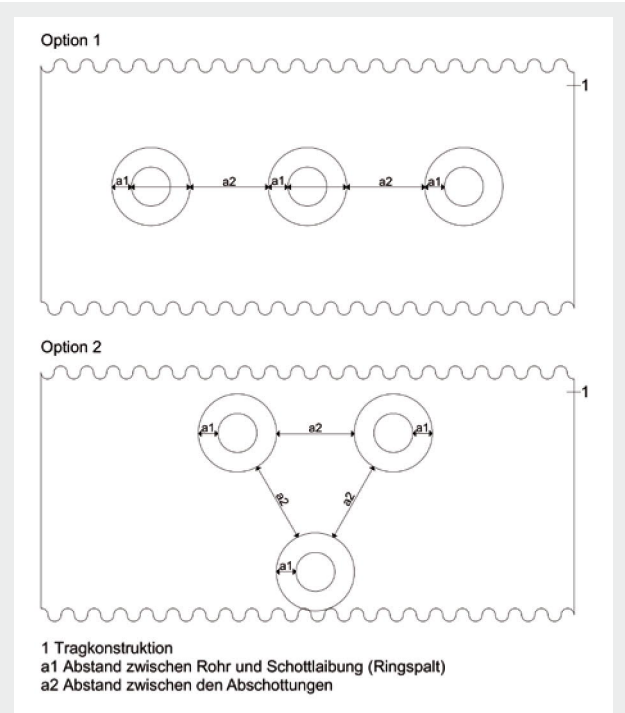
- Einfache Ausführung und schnelle Montage
- Wirtschaftliche Lösung im Vergleich zu Brandschutzdosen
- Sehr flexibel, einfache Nachinstallation möglich
- Selbstklebender Rücken
- Geringer Platzbedarf, nur 1 mm dick
- Verwendbar mit allen handelsüblichen flachen und tiefen Hohlwand- und Unterputzdosen in Einzel- und Doppelausführung
- Wartungsfrei
- Anwendung im Innenbereich und im geschützten Außenbereich ohne Schlagregen
- Lösemittel- und silikonfrei, VOC-Emissionsklasse A+ eingestuft



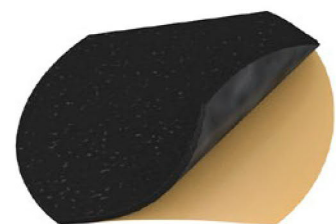
Technische Details

Zulassung / ETA	ETA 20/1306, siehe Seite 15
Geprüft nach	EN 1366-3
Feuerwiderstandsdauer	EI 120
Untergrund	Leichte Trennwand, Massivwand
Mindestdicke des Bauteils	Leichte Trennwände und Massivwände: ≥ 100,0 mm
Max. Öffnungsgröße	Ø 2 x 68 mm
Ringspaltverschluss	Verschluss mit Gipsmörtel bzw. ohne zusätzliche Maßnahme möglich

Abstände



Abstand der Installationen zueinander [a2] mindestens 100 mm. Die Installation von zwei gegenüberliegenden Dosen auf beiden Seiten einer Wand ist gestattet.



TECHNISCHE INFORMATIONEN

Einbau in Leichte Trennwand oder Massivwand | Brennbare Rohre

Montageanleitung: Die Schutzfolie über dem Klebestreifen auf der Rückseite des **HENSOTHERM® 7 KS HWD Pads** abziehen und die Einlage mittig auf dem Boden der Innenseite der Elektroinstallationsdose anbringen. Bei einer Doppeldose müssen zwei **HENSOTHERM® 7 KS HWD Pads** nebeneinander angebracht werden.

Der Abstand der Installationen zueinander von **mindestens 100 mm** ist zu beachten.

Der **gegenüberliegende Einbau** von Elektroinstallationsdosen mit **HENSOTHERM® 7 KS HWD Pads** auf beiden Seiten einer Wand **ist gestattet**.



Hinweise

Bei Nachbelegung

Eine Nachinstallation des **HENSOTHERM® 7 KS HWD Pads** bei einer bereits verbauten Dose ist erlaubt und leicht durchzuführen. Eine etwaige Wiederverwendung einmal installierter **HENSOTHERM® 7 KS HWD Pads** ist jedoch nicht möglich und nicht gestattet.

Durchführung von Kabeln

Bei Durchführung von Kabeln kein Loch in das Pad bohren, sondern **einen Kreuz- oder Diagonalschnitt** an der Position der Kabeldurchführung machen und das Kabel dort durchziehen.

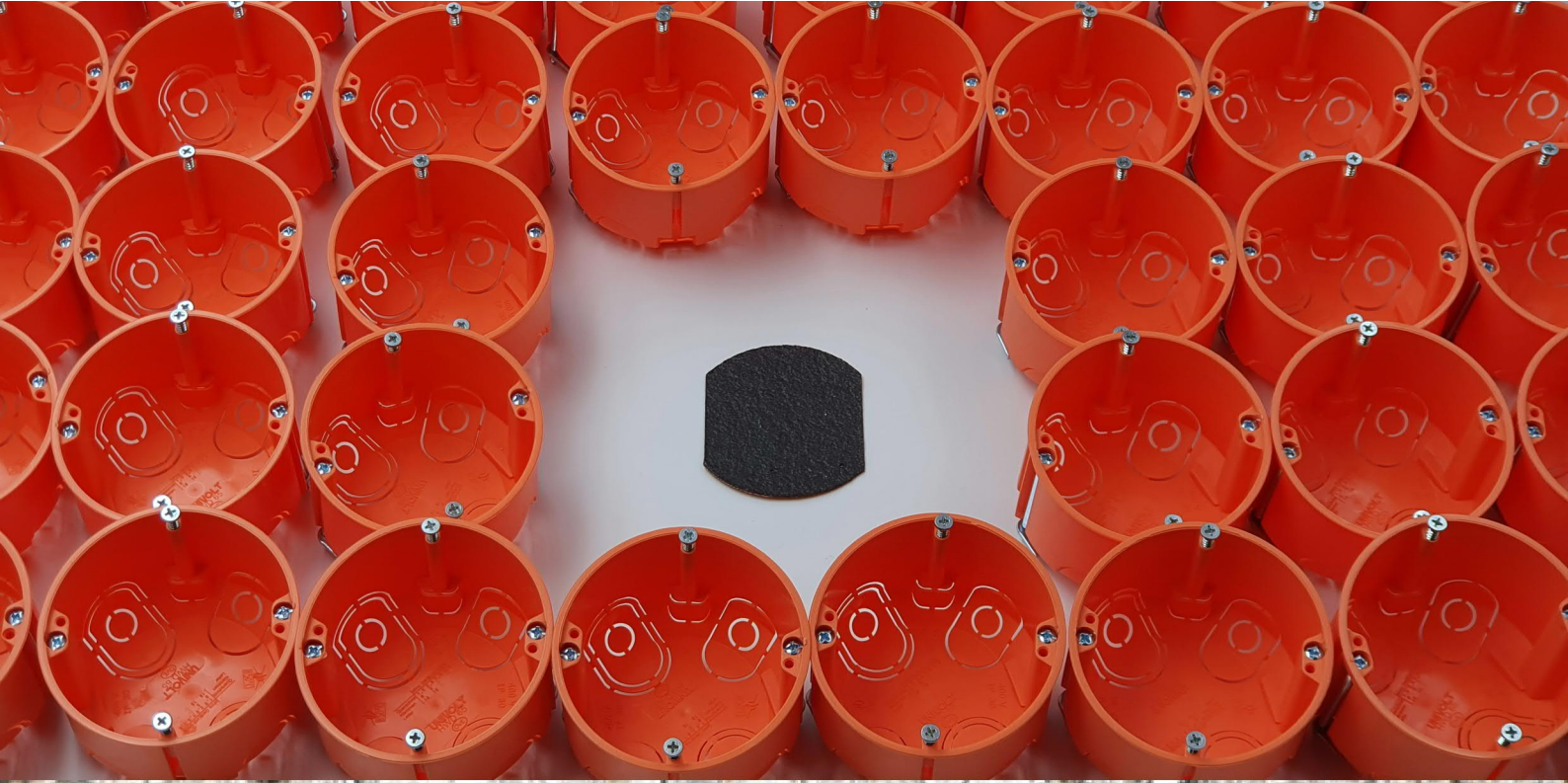
Nutzung und Inspektion

Die Brandschutzwirkung der **HENSOTHERM® 7 KS HWD Pads** ist auf Dauer nur sichergestellt, wenn diese stets in ordnungsgemäßen Zustand gehalten werden. Die **HENSOTHERM® 7 KS HWD Pads** sind wartungsfrei.

Entsorgung

Bei der Entsorgung von Material und Verpackung der **HENSOTHERM® 7 KS HWD Pads** erfolgt **wie Hausmüll**, es sind jedoch ggf. nationale Gesetze und Vorschriften zu beachten! Nach einem Brandfall ist betroffenes Material wie Farb- und Lackabfälle zu behandeln.

Artikelnummer	Type	Stück VPE
24222055	BS Pad Brandschutzeinlage für Elektroinstallationsdosen	50



CENTROVOX

KABELVERTRIEBS- GESELLSCHAFT M.B.H.

www.centrovox.at

IHR SYSTEMPARTNER

office@centrovox.at