

CENTROVOX

IHR NETZWERKPARTNER



CENTRONET ECO Schrankprogramm

CENTROVOX

KABELVERTRIEBS- GESELLSCHAFT M.B.H.

ZENTRALE: A-2100 LEOBENDORF, SENEFELDERSTRASSE 1
TEL: 02262 - 68 333-0
FAX: 02262 - 68 555
E-MAIL: office@centrovox.at
HOMEPAGE: www.centrovox.at

WEITERE NIEDERLASSUNGEN:

- OÖ: CENTROVOX ASTEN
TEL: 07224 - 67 581
E-MAIL: ASTEN@CENTROVOX.AT

- STmk: CENTROVOX GRAZ
TEL: 0316 - 407 857
E-MAIL: GRAZ@CENTROVOX.AT

ÜBERREICHT DURCH:

Ausgabe: 09/2020 - V1

Der vorliegende Katalog setzt alle vorangegangenen außer Kraft. Irrtümer und Satzfehler vorbehalten.
Abbildungen sind Symbolfotos.

Es gelten die unter www.feei.at/service/ hinterlegten jeweils aktuellen Liefer- und Zahlungsbedingungen des Fachverbandes der österr. Elektroindustrie

Netzwerkschränke / Serverschränke

Netzwerkschränke mit Glastüre

LIEFERUMFANG

- Gestell
- Vollglastür mit seitlichem Metallrahmen und 3-Punkt Verschluss, optional Blechtüre mit Perforation
- Hintere Türe: gekürzte Blechtüre mit 3 HE-Panel und Bürstenleiste, optional Blechtüre mit Perforation
- Seitenwände verschließbar
- 19"-Profilschienen vorne und hinten
- Erdungsschiene und Erdungsleitungen, komplett geerdet
- Nivellierfüße

VORTEILE

- Kabelöffnungen in der Boden- & Dachplatte, 71 mm Breite, ermöglichen die Einführung von Stromkabeln mit 3-poligen Steckern
- Sämtliche Öffnungen in der Boden- & Dachplatte sind mit ausbrechbaren Blenden versehen
- HE-Maßbeschriftung auf den Profilschienen
- Maximaler Öffnungswinkel der Vordertür 180°
- Änderung der Türöffnungsrichtung möglich
- Der Schrank kann auch ohne Stellfüße direkt auf den Boden gestellt werden
- Anreihbarkeit der Schränke auch in Form einer Data Box möglich

TECHNISCHE DATEN

Material:

Gestell, Wände, Türe (ohne Scheibe), Profilschienen, Tiefenstreben: Stahlblech
Sichttür: Stahlblech, Plexiglas
Ausleger: Zamak-Druckguss

Schutzart:

IP 20 gemäß EN 60529
(betrifft nicht die Bürstenleiste).

Oberflächenbehandlung:

Gestell, Wände und Türe pulverbeschichtet
(Grobstruktur)

Zulässige Belastbarkeit des Schrankes:

Nivellierfüße - 1000 kg
Sockel - 1360 kg
Rollen: (Typ 300) 600 kg

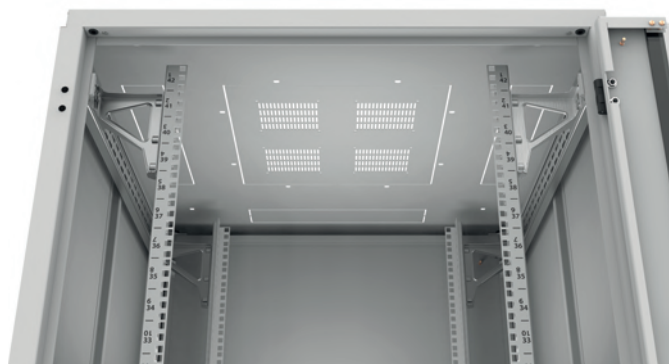
Ausführungstabelle

Höhe HE **)	Breite L (mm)	Tiefe G (mm)	Höhe H (mm) *)	Farbton	Artikelnummer
45 U	800	800	2096	schwarz	10264712
42 U	800	800	1963	hellgrau	9217106
				schwarz	9829733
	600	800	1963	hellgrau	11371953
				schwarz	11371988
	600	600	1963	hellgrau	9217035
				schwarz	9829459
24 U	800	800	1163	hellgrau	15429136
				schwarz	15429109
	600	600	1163	hellgrau	13565793
				schwarz	13565793

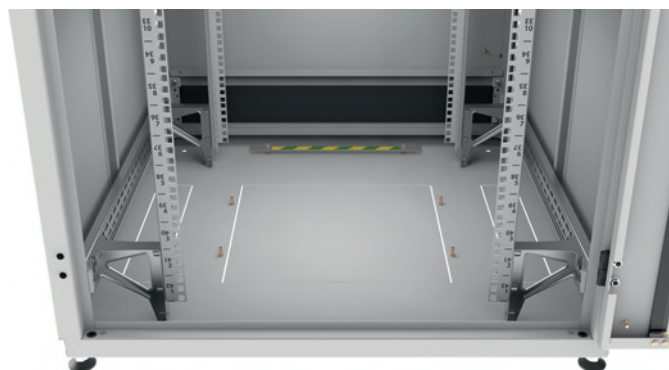
*) Höhenangabe ohne Nivellierfüße (25-35 mm)

**) 1 HE = 44,45 mm

Lagerware hellgrau ähnlich RAL 7035, schwarz ähnlich RAL 9005



Dachplatte



Bodenplatte

Netzwerkschränke / Serverschränke



180° Scharniere

Schrankbreite 600 mm



3-Punkt Verschluss
mit Schwenkhebel

Vorbereitete Bohrungen
zur Änderung der
Türöffnungsrichtung



Schrankbreite 800 mm



Vorbereitete
Bohrungen zur
Schranksanreihung

HE-Maßbeschriftung auf
den Profilschienen

Netzwerkschränke / Serverschränke

Netzwerk- / Serverschränke mit Glastüre

LIEFERUMFANG

- Gestell
- Vollglastür mit seitlichem Metallrahmen und 3-Punkt Verschluss, optional Blechtüre mit Perforation
- Hintere Türe: gekürzte Blechtüre mit 3 HE-Panel und Bürstenleiste, optional Blechtüre mit Perforation
- Seitenwände verschließbar
- 19"-Profilschienen vorne und hinten
- Erdungsschiene und Erdungsleitungen, komplett geerdet
- Nivellierfüße

VORTEILE

- Kabelöffnungen in der Boden- & Dachplatte, 71 mm Breite, ermöglichen die Einführung von Stromkabeln mit 3-poligen Steckern
- Sämtliche Öffnungen in der Boden- & Dachplatte sind mit ausbrechbaren Blenden versehen
- HE-Maßbeschriftung auf den Profilschienen
- Maximaler Öffnungswinkel der Vordertür 180°
- Änderung der Türöffnungsrichtung möglich
- Der Schrank kann auch ohne Stellfüße direkt auf den Boden gestellt werden
- Anreihbarkeit der Schränke auch in Form einer Data Box möglich

TECHNISCHE DATEN

Material:

Gestell, Wände, Türe (ohne Scheibe), Profilschienen, Tiefenstreben: Stahlblech

Sichttür: Stahlblech, Plexiglas

Ausleger: Zamak-Druckguss

Schutzart:

IP 20 gemäß EN 60529

(betrifft nicht die Bürstenleiste).

Oberflächenbehandlung:

Gestell, Wände und Türe pulverbeschichtet (Grobstruktur)

Zulässige Belastbarkeit des Schrankes:

Nivellierfüße - 1000 kg

Sockel - 1360 kg

Rollen: (Typ 300) 600 kg



Dachplatte



Bodenplatte

Ausführungstabelle

Höhe HE **)	Breite L (mm)	Tiefe G (mm)	Höhe H (mm) *)	Farbton	Artikelnummer
42 U	800	1000	1963	hellgrau	9217165
				schwarz	9829852
	600	1000	1963	hellgrau	9217057
				schwarz	9829589

*) Höhenangabe ohne Nivellierfüße (25-35 mm)

**) 1 HE = 44,45 mm

Lagerware

hellgrau ähnlich RAL 7035, schwarz ähnlich RAL 9005

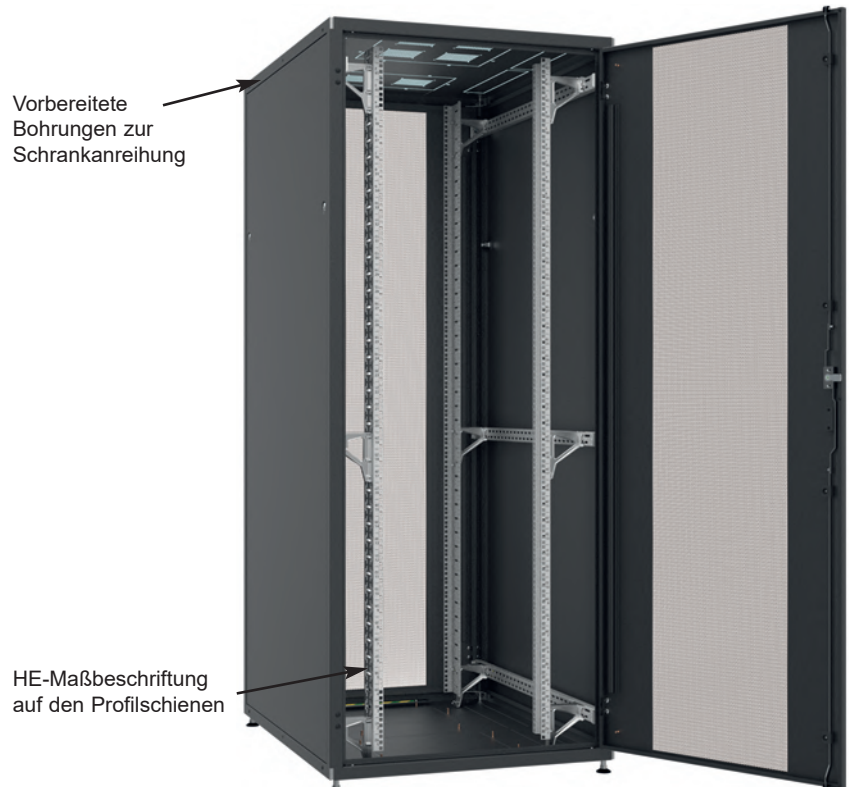
Netzwerkschränke / Serverschränke



Schrankbreite 600 mm

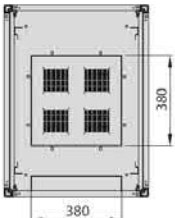


Schrankbreite 800 mm

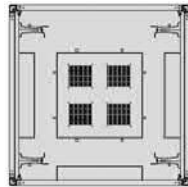


Netzwerkschränke / Serverschränke

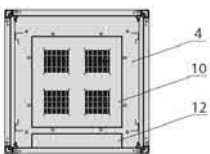
Schnitt A-A
Schranksiefe 800 mm



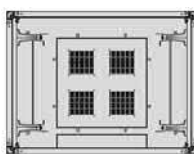
Schnitt B-B
Schranksiefe 800 mm



Schnitt A-A
Schranksiefe 600 mm



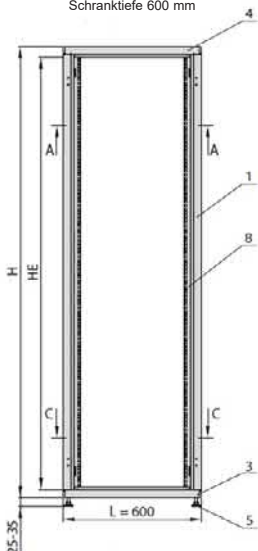
Schnitt B-B
Schranksiefe 600 mm



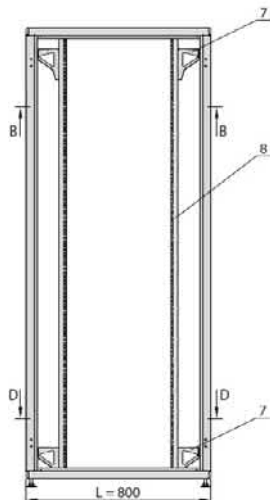
AUFBAU

1. Gestellprofil
3. Bodenrahmen
4. Dachrahmen
5. Nivellierfüße
6. Tiefenstrebe
7. Ausleger
8. Profilschiene
9. Erdungsschiene
10. Ausbruchblende 380 x 380 mm
12. Ausbruchblende 380 x 71 mm

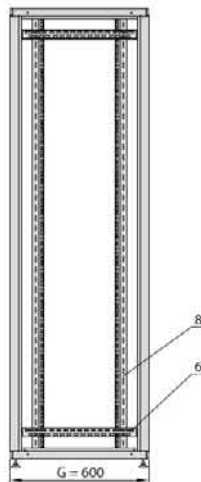
Vorderansicht
Schranksiefe 600 mm



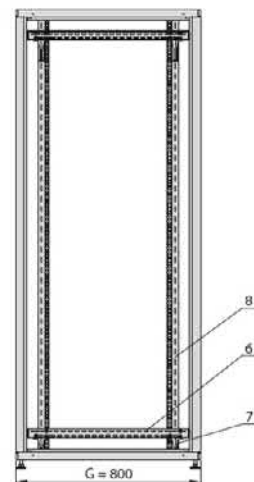
Vorderansicht
Schranksiefe 800 mm



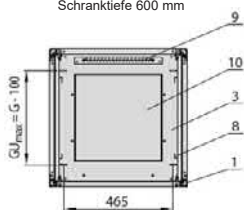
Seitenansicht
Schranksiefe 600 mm



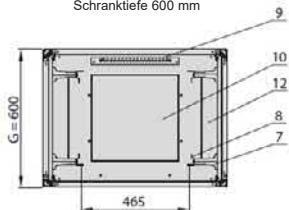
Seitenansicht
Schranksiefe 800 mm



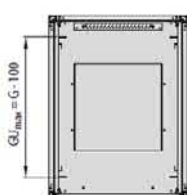
Schnitt C-C
Schranksiefe 600 mm



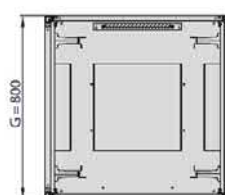
Schnitt D-D
Schranksiefe 600 mm



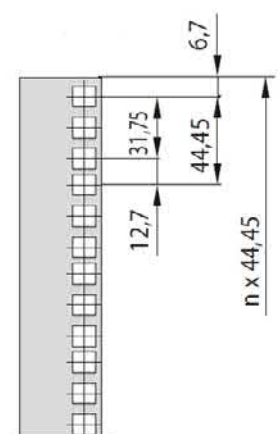
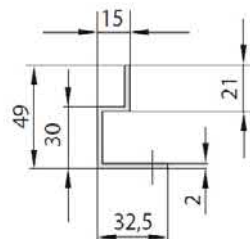
Schnitt C-C
Schranksiefe 800 mm



Schnitt D-D
Schranksiefe 800 mm

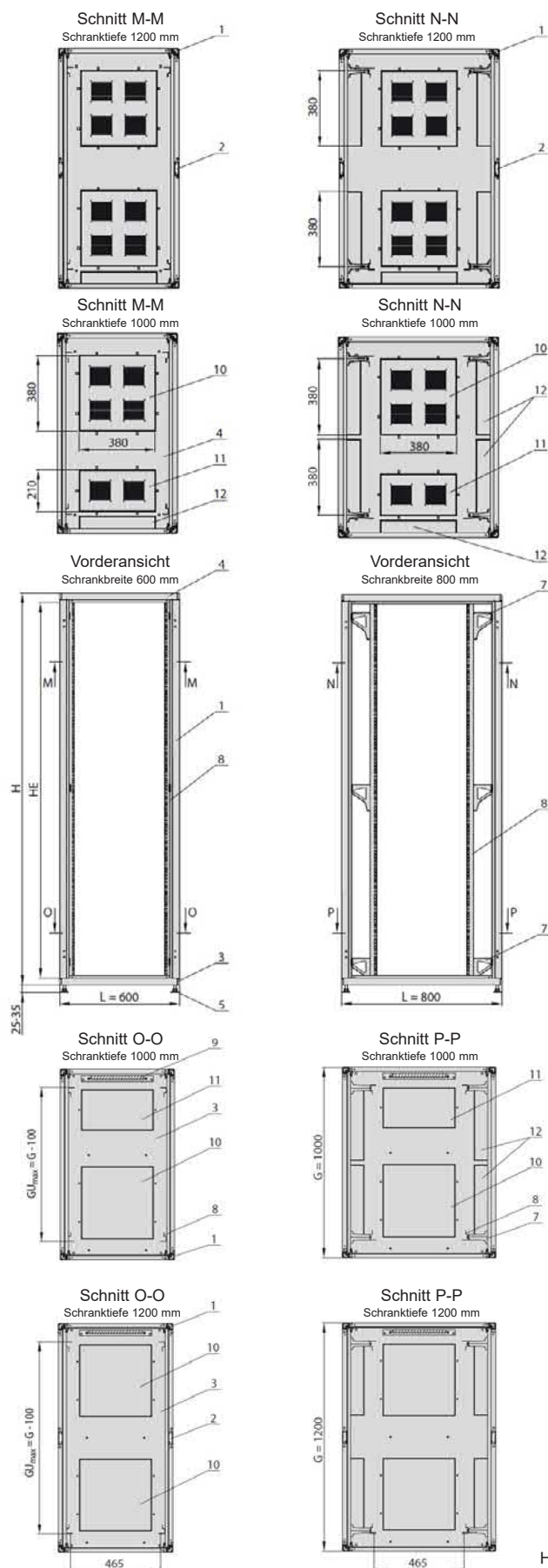


19"-Profilschiene



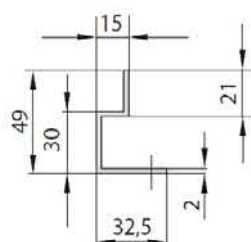
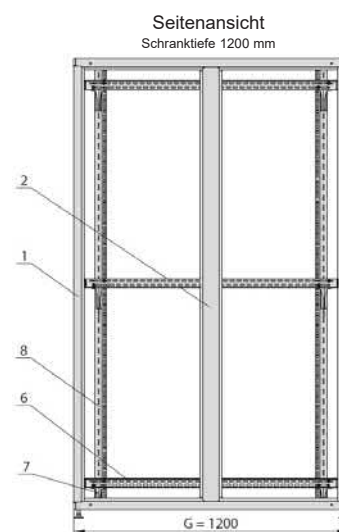
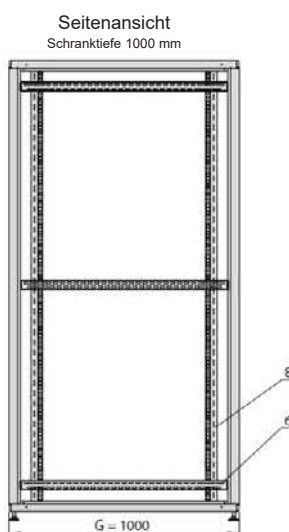
Hinweis: Der auf der Zeichnung dargestellte Schrank ist ohne Wände und Türen abgebildet.

Netzwerkschränke / Serverschränke

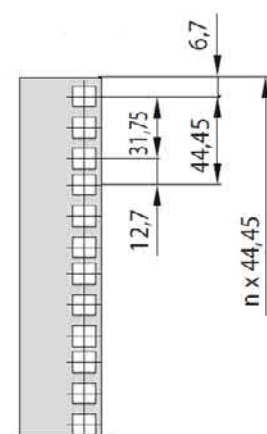


AUFBAU

1. Gestellprofil
2. Mittleres Gestellprofil
3. Bodenrahmen
4. Dachrahmen
5. Nivellierfüße
6. Tiefenstrebe
7. Ausleger
8. Profilschiene
9. Erdungsschiene
10. Ausbruchblende 380 x 380 mm
11. Ausbruchblende 380 x 210 mm
12. Ausbruchblende 380 x 71 mm



19"-Profilschiene



Hinweis: Der auf der Zeichnung dargestellte Schrank ist ohne Wände und Türen abgebildet.

Netzwerk Wandschränke



Wandgehäuse 12 HE mit Vollglastür

EINTEILIGES WANDGEHÄUSE MIT ABNEHMBAREN SEITENWÄNDEN

Anwendung:

- Für Indooranwendungen
- In 2 Tiefen- und 5 Höhenvarianten lieferbar

Ausstattung:

- Gehäuse verschraubt
- Vollglastüre (optional Stahlblechtür)
- Seitenwände mit Schnellverschlüssen
- Rückwand abnehmbar
- 19"-Tragwinkel vorne (tiefenverstellbar)
- Boden und Deckenwand mit ausbrechbaren Blindabdeckungen
- Rückwand, Seitenwände und Blechtüren sind mit Erdungspunkten ausgestattet
- Wandgehäuse kann direkt - auch ohne Befestigungswinkel an die Wand montiert werden
- Sehr guter Zugang von allen Seiten durch abnehmbare Seitenwände
- Leichte Änderung der Richtung der Türöffnung und der Orientierung der Kabelöffnung durch Umdrehen des Gehäuses um 180°
- Zusätzliche 19"-Tragwinkel hinten möglich



Wandgehäuse 6 HE, Ansicht Rückwand

LIEFERUMFANG

Wandgehäuse im Karton, inkl. Bohrschablone

TECHNISCHE DATEN

Material:

Gestell, Seitenwände, Rückwand, 19"-Tragwinkel Stahlblech
Türe - Sicherheitsglas

Oberflächenbehandlung:

Gestell, 19"-Tragwinkel: Aluzink
Blechtüre, Seitenwände, Rückwand: pulverbeschichtet.

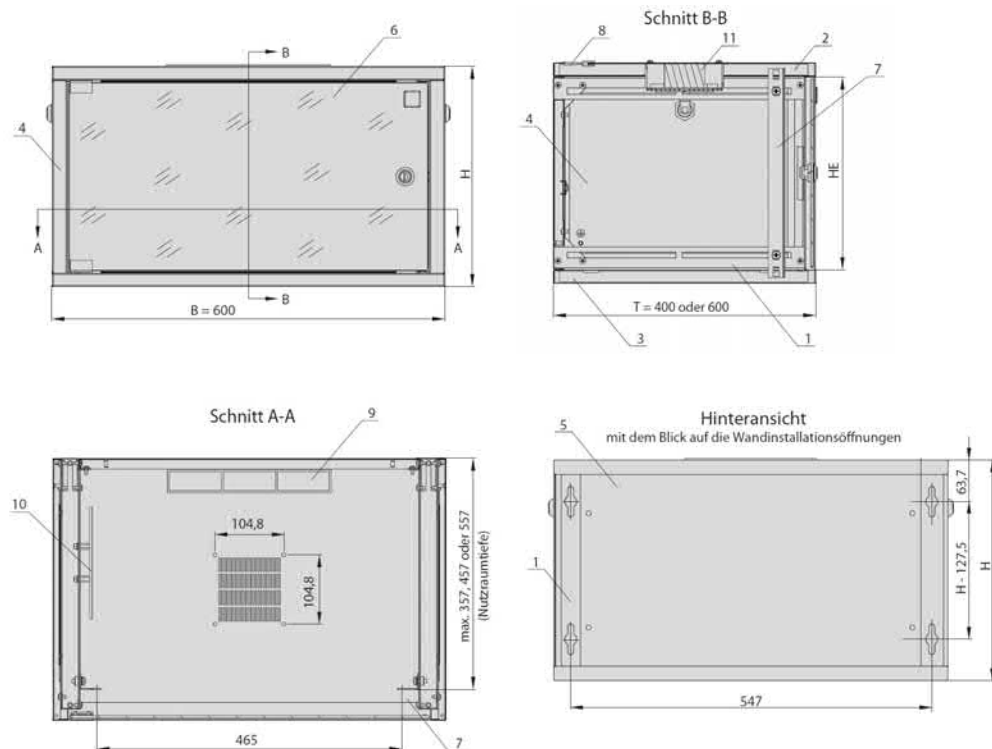
Schutzart:

IP 20 gemäß EN 60529
(betrifft nicht die Bürstenleiste)



Wandgehäuse 6 HE mit Vollglastür

Netzwerk Wandschränke



AUFBAU

1. Verschraubtes Gestell
2. Dachblech
3. Bodenblech
4. Abnehmbare Seitenwand
5. Abnehmbare Rückwand
6. Vollglastüre (oder Blechtüre)
7. Tragwinkel
8. Bürstenleiste
9. Knickbare Blindabdeckung
- Zubehör, separat bestellbar:
10. Erdungsleiste
11. Lüfter

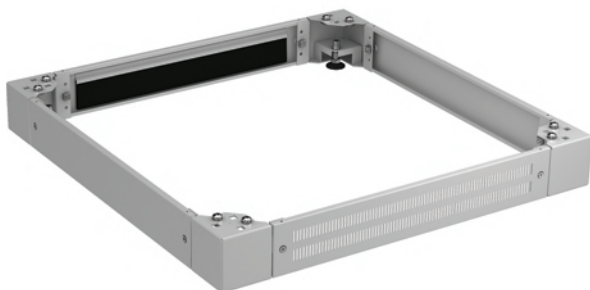
Ausführungstabelle

Verpackungsart	Gesamtbreite B (mm)	Gesamttiefe T (mm)	Gesamthöhe H (mm)	Nutzraumhöhe HE (1 HE = 44,45 mm)	Belastbarkeit (kg)	Farbe	Artikelnummer
Fertig zusammengebaute Gehäuse	600	600	871	18 HE	30	hellgrau	11654980
			871	18 HE	30	schwarz	19790148
			737	15 HE	25	hellgrau	11654851
			604	12 HE	20	hellgrau	8044038
			515	10 HE	16	hellgrau	11654773
			337	6 HE	10	hellgrau	8043973
	600	400	871	18 HE	30	hellgrau	11654709
			871	18 HE *)	30	hellgrau	5550969
			737	15 HE	25	hellgrau	5550847
			604	12 HE	20	hellgrau	437717
			515	10 HE	16	hellgrau	437715
			337	6 HE	10	hellgrau	6444080

*) Vollblechtüre

Lagerware hellgrau ähnlich RAL 7035, schwarz ähnlich RAL 9005

Zubehör Netzwerkschränke



100 mm Sockel mit perforierter Sockelblende vorne und mit Sockelblende mit Bürstenleiste hinten



Volle Sockelblende



Perforierte Sockelblende



Sockelblende mit Bürstenleiste (auf Anfrage)

Sockel mit Ausgleichsmöglichkeit:

- Nivellierfüße
- Sockelhöhe 100mm
- Individuell konfigurierbar (wählen Sie ein Set Sockelecken und 4 Stück Sockelblenden)

Sockelblenden

Sockelblenden sind in drei Ausführungen erhältlich - siehe Foto. Alle Sockelblenden sind 99 mm hoch. Sockelblenden können auch bei beladenem Schrank entfernt oder ersetzt werden.

Material:

Stahlblech, pulverbeschichtet

Lieferumfang:

Sockelblende ohne Befestigungszubehör.
(Befestigungselemente befinden sich im Lieferumfang der Sockelecken.)

Type	Schrankmaß	Artikelnummer
400mm hellgrau	600 mm	9801915
600mm hellgrau	800 mm	9802399
800mm hellgrau	1000 mm	6432792
400mm perforiert hellgrau	600 mm	11647219
600mm perforiert hellgrau	800 mm	6432605
400mm schwarz	600 mm	9802002
600mm schwarz	800 mm	9802399
800mm schwarz	1000 mm	9802471
400mm perforiert schwarz	600 mm	11647377
600mm perforiert schwarz	800 mm	9802315

Sockelecken:

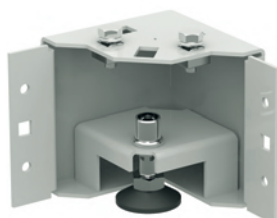
Sockelecken mit Ausgleichsmöglichkeit (Nivellierfüße)

Material:

Ecke: Stahlblech RAL 7035 oder RAL 9005 pulverbeschichtet

Lieferumfang:

4 Sockelecken inkl. Nivellierfüßen und Befestigungszubehör



Sockelecke mit Ausgleichsmöglichkeit

Type	Artikelnummer
(Set a 4St) hellgrau	6432570
(Set a 4St) schwarz	9802220

Lagerware

hellgrau ähnlich RAL 7035, schwarz ähnlich RAL 9005

Zubehör Netzwerkschränke

Dach-Lüfterpaneele PWD

Lüfterpaneele pWd-4W sind für eine Montage im Dachrahmen der Schränke (380 x 380 mm Öffnungen)
Ausgestattet mit 2 oder 4 Ventilatoren, Wippschalter und Überspannungsschutz, Eingebauter Thermostat, Anschlußkabel

Type	Artikelnummer
4 Ventilatoren hellgrau	437731
4 Ventilatoren schwarz	11667686
2 Ventilatoren hellgrau	6431363



Wandschränklüfter, 1 Ventilator mit Schutzgitter (Set)

Zur Montage im Dach oder Boden

Spannung: 230 V, 50 Hz

Leistung: 22 W;

Luftleistung: 165 m³/h

Geräuschpegel ca. 40 dB

Set bestehend aus 1 Lüfter mit Schutzgitter,

Versorgungskabel 1,0 m Ende offen, Befestigungsmaterial

Type	Artikelnummer
schwarz	9891240



LED Beleuchtungs-Set 19"

geeignet für Schränke und Wandgehäuse

19"-Montage, 1 HE

Material der Blechplatte:

Stahlblech, pulverbeschichtet

Lieferumfang:

19"-Beleuchtungsarmatur mit LED-Lampe 230 V, 5 W und Ein-/Ausschalter, Blechplatte zur Montage an 19"-Profilschienen, Anschlußkabel und Befestigungszubehör
Anschlußkabel mit Türpositionsschalter separat

Type	Artikelnummer
hellgrau	5802782
schwarz	11408182



Türpositionsschalter

Anschlußkabel 1,6m LED-Verbindungskabel 1,0m

Type	Artikelnummer
schwarz	5802820



Bürstenpaneele ohne Stützplatte 19"

Erleichtern das Anordnen der Kabel in Netzwerkschränken.

Kabeldurchführung, 19"-Montage, 1 HE

Bürstenleiste 341 x 21,5

Material:

Stahlblech, pulverbeschichtet inkl. Befestigungszubehör

Type	Artikelnummer
hellgrau	12950685
schwarz	15428592



Lagerware hellgrau ähnlich RAL 7035, schwarz ähnlich RAL 9005

Zubehör Netzwerkschränke



Bürstenpaneel mit Stützplatte 19"

Stützplatte für Kabelreservenaufnahme
Kabeldurchführung, 19"-Montage, 1 HE
Bürstenleiste 341 x 21,5

Material:

Stahlblech, pulverbeschichtet inkl. Befestigungszubehör

Type	Artikelnummer
hellgrau	15428771
schwarz	15428796



Bürstenleiste

Steckbar, Meterware, 70mm Breite
Geeignet für Kabeleinführungen

Type	Artikelnummer
schwarz	11136401



Rangierpaneel mit Bügeln 19"

Standard 19", Höhe 1 HE

Lieferumfang:

Rangierpanel mit Bügel
inkl. Befestigungszubehör

Type	Artikelnummer
schwarz	9925239



Rangierbügelset

Vorgesehen für die Kabelführung:
an Rangierpanelen oder 19"-Profilschienen

Lieferumfang:

Set á 5 Stück inkl. Befestigungszubehör

Anmerkung:

auf Anfrage schwarze Kabelführungsbügel

Type	Artikelnummer
Stahl, verzinkt	13354573



Vertikales Rangierpanel mit klappbarem Deckel

Geordnete Verlegung und Führung von Kupfer- und LWL-Kabeln in Netzwerk- und Serverschränken mit 42 HE
Montage links- und rechtsseitig neben den 19"-Ebenen
Mindestschrankbreite 800mm
Montagematerial separat
L=1800, B=95, T=105mm
Stegdurchlass: 35 x 60 mm

Type	Artikelnummer
Stahlblech 1,2 mm, Stege aus Kunststoff	14438955
Montagematerial pulverbeschichtet (Set für ein Panel)	453017

Lagerware

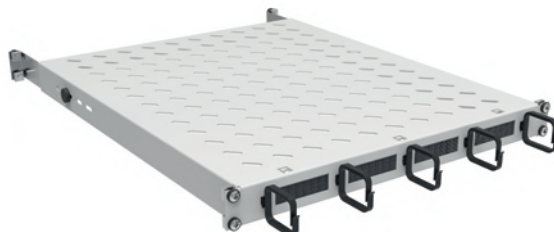
hellgrau ähnlich RAL 7035, schwarz ähnlich RAL 9005

Zubehör Netzwerkschränke

Fachboden 1HE mit Kabelführungsbügel 19"

4 Punkt, Durchführung und Rangierbügel
Frontmontage an den 4 Profilschienen
Frontseite mit 4 Durchführungen inkl. Bürstenleisten und
5 Rangierbügel, Traglast 120kg, Stahlblech pulverbeschichtet
Inkl. Befestigungszubehör und Montagewinkel für die Rückseite

Type	Artikelnummer
Tiefe 550mm hellgrau	14241482
Tiefe 550mm schwarz	14241505
Tiefe 750mm hellgrau	14241588
Tiefe 750mm schwarz	14241627



Fachboden 1HE 350-600mm 19"

4 Punkt, tiefenregulierbar, Schranktiefe von 400 bis 800
Frontmontage erfolgt an den 4 Profilschienen
Traglast 150kg, Stahlblech, pulverbeschichtet
Inkl. Befestigungszubehör

Type	Artikelnummer
hellgrau	6757392
schwarz	438539



Fachboden 1HE 500-900mm 19"

4 Punkt, tiefenregulierbar, Schranktiefe von 800 bis 1200
Frontmontage erfolgt an den 4 Profilschienen
Traglast 150kg, Stahlblech, pulverbeschichtet
Inkl. Befestigungszubehör

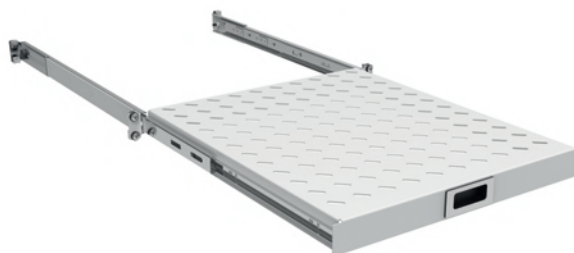
Type	Artikelnummer
hellgrau	6434095
schwarz	5402814



Fachboden 1HE ausziehbar 19"

4 Punkt, Montage an den 4 Profilschienen
Teleskopauszug mit Verriegelung
Traglast 30kg, auch in der voll ausgezogenen Position
Stahlblech pulverbeschichtet
Inkl. Befestigungszubehör und Montagewinkel für die Rückseite

Type	Artikelnummer
hellgrau	14241114
schwarz	14241183



Fachboden 1HE 19"

4 Punkt, Frontmontage erfolgt an den 4 Profilschienen
Traglast 120kg, Stahlblech pulverbeschichtet
Inkl. Befestigungszubehör und Montagewinkel für die Rückseite

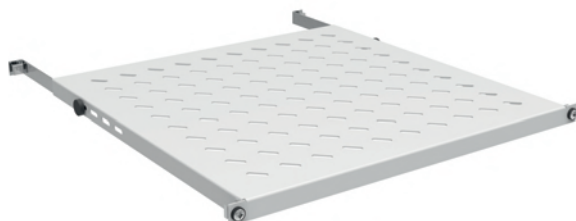
Type	Artikelnummer
Tiefe 550mm hellgrau	14241227
Tiefe 550mm schwarz	14241245
Tiefe 750mm hellgrau	14241298
Tiefe 750mm schwarz	14241369



Lagerware

hellgrau ähnlich RAL 7035, schwarz ähnlich RAL 9005

Zubehör Netzwerkschränke



Fachboden 1/2HE 19"

4 Punkt Befestigung

Frontmontage erfolgt an den 4 Profilschienen

Traglast 70kg, Stahlblech, pulverbeschichtet

Inkl. Befestigungszubehör und Montagewinkel für die Rückseite

Type	Artikelnummer
hellgrau	14241393
schwarz	14241434



SS Systemschiene verzahnt

Für die seitliche Führung und Befestigung der Verlegekabel
Je SS sind 2 Nutensteine erforderlich

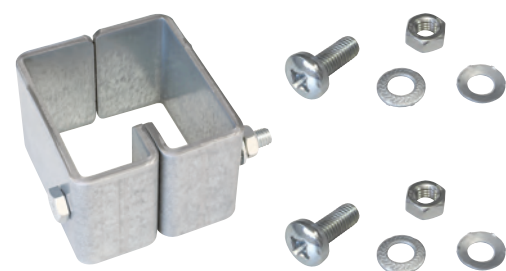
Type	Artikelnummer
25x50x400mm bei 600 tiefen Schränken	448047
25x50x600mm bei 800 tiefen Schränken	452605
25x50x800mm bei 1000 tiefen Schränken	452609
25x50x1000mm bei 1200 tiefen Schränken	452611
Nutensteine VPE 25 Stk	453389
Bügelschelle 40 (24 x Datenkabel)	445345
Bügelschelle 8 (1/2 LWL Kabel)	442431
Bügelschelle 28 (2 x Telefonkabel 50 Paare)	445349



Anreihverbinder in Klemmausführung

Verbindungsset für Serverschränke oder zur Verbindung der Serverschränke mit Organisationsschränken, Seitenwärmetauschern oder Reihenwärmetauschern. Ein Satz besteht aus Klemmverbindern zur Verbindung der Gerüstprofile (Schranksäule) sowie Schrauben, Muttern und Unterlegscheiben, zur Verbindung der Dachrahmen und der Bodenrahmen. Elektrische Massivverbindung zwischen den Schränken mittels geeigneter Erdungskabel

Type	Artikelnummer
Stahl, verzinkt	6749394



Verbinder für Schränke

Für eine schnelle und einfache Schrankanreihung.

Um zwei Schränke anzureihen, werden 4 Verbinder benötigt.

Lieferumfang:

1 Stk Verbinder mit Muttern und Unterlegscheibe

Type	Artikelnummer
Stahl, verzinkt	6749231



Lagerware

hellgrau ähnlich RAL 7035, schwarz ähnlich RAL 9005

Zubehör Netzwerkschränke

Rolle Typ 300

Für CENTRONET Netzwerk- Serverschränke.
Ein Schrank benötigt zwei Rollen mit und zwei ohne Rollensperre sowie zwei Stützschiene.
Maximale Lastaufnahme bei 4 Rollen: 600 kg

Lieferumfang:

1 Stk Rolle inkl. Befestigungszubehör

Type	Artikelnummer
Rolle mit Sperre	5419014
Rolle ohne Sperre	5419035



Stützschiene

Stahlblech pulverbeschichtet
Inkl. Befestigungszubehör

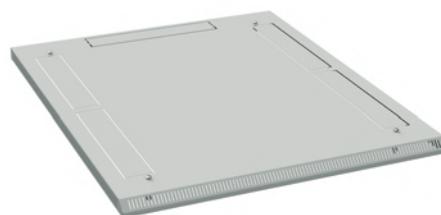
Type	Artikelnummer
hellgrau 600 mm	11649029
schwarz 600 mm	11504388
hellgrau 800 mm	11648928
schwarz 800 mm	5419093



Abgesetztes Dach

mit Distanzbolzen, geschlossen oder mit Lüftungsschlitzen
Dachhöhe mit Abstandsschrauben: 41,5 mm
Stahlblech, pulverbeschichtet
inkl. Befestigungszubehör

Type	Artikelnummer
800 x 800 hellgrau	11602554
800 x 800 schwarz	11602609
800 x 1000 hellgrau	11602648
800 x 1000 schwarz	11602685
800 x 800 hellgrau mit Perforation für Lüfter	11602749
800 x 800 schwarz mit Perforation für Lüfter	11602884
800 x 1000 hellgrau mit Perforation für Lüfter	11602959
800 x 1000 schwarz mit Perforation für Lüfter	11602973



Perforierte Blechtüre 800 mm

Für CENTRONET Netzwerk- Serverschränke
Perforation mit einer Luftdurchlässigkeit von 80 % (Typ C)
Ausgestattet mit Dreipunktverschluss und Schwenkhebel

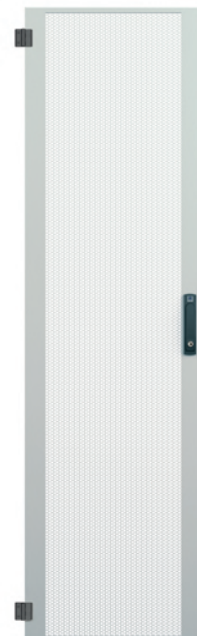
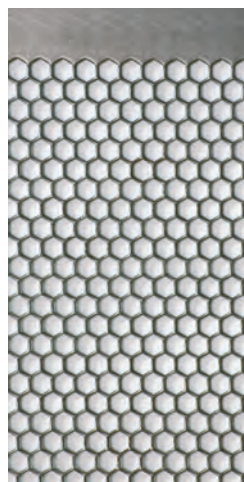
Material:

Stahlblech, pulverbeschichtet

Lieferumfang:

Türe mit Schwenkhebel, Schloss und Scharnieren

Type	Artikelnummer
hellgrau	6432863
schwarz	11619863



Perforation Typ C
Luftdurchlässigkeit 80 %

Lagerware

hellgrau ähnlich RAL 7035, schwarz ähnlich RAL 9005

Zubehör Netzwerkschränke



Einphasige Steckdosenleisten 16 A 19"

Nutzeigenschaften:

Leistenkorpus aus eloxiertem Aluminiumprofil

Kunststoffteile hellgrau

Maße: Höhe/Breite 44 mm, Tiefe 44 mm

Abnehmbare Befestigungshalter aus Metall

Montage in 4 Ebenen möglich

Die Steckdosenleiste in verschiedenen Winkelpositionen befestigbar (12 Positionen, Schrittwinkel 30°)

TECHNISCHE DATEN:

Nennspannung. 230 V Ac

maximale Belastung . . . 16 A / 3680 W

Schutzart. Ip 20

Netzkabel 3 m, schwarz,

Leiterquerschnitt 1,5 mm²

(andere Längen im Bereich von 2 bis 5 m auf Sonderbestellung)

Type	Artikelnummer
Steckereinsätze weiß	438889
Steckereinsätze rot	13513043



Steckdosenleiste 1HE, 10 x C13,

IP20, max. 2kW, Überspannungsschutz Korpus Alu

Steckdosenleisten für 19"-Netzwerk- oder Serverschrank.

Die Steckdosenleiste kann horizontal sowie vertikal montiert werden und es besteht die Möglichkeit, je nach Schranktyp die Steckdosenleiste mit den Abgriffen nach oben oder unten zu befestigen.

10 Stück IEC C13 Buchsen, 250VAC, 50/60Hz, 10A, 2500W, Überlastschutz

Aluminiumprofil, 2 Metallhalterungen für 19" Befestigung

2m Anschlußkabel 3x1,5 mm² mit IEC C14 Stecker als Zuleitung

Type	Artikelnummer
Steckereinsätze C13 schwarz	12211312

Lagerware

hellgrau ähnlich RAL 7035, schwarz ähnlich RAL 9005

Zubehör Netzwerkschränke

Spannungsverteiler-Panel 19"

Universelles 19" Panel für Modulargeräte.
Standardmäßig ausgestattet mit DIN-Schiene und Abdeckung
mit 402,5 x 45,5 mm Öffnung.

Abmessungen:

Höhe: 133 mm (3 HE)

Breite: 19 Zoll (Innenbreite: 446 mm)

Tiefe: 60 mm

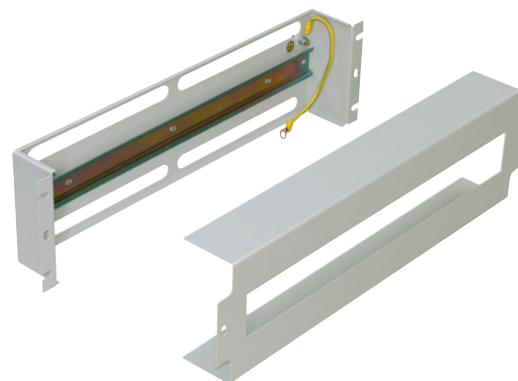
Kapazität des Panels - maximale Anzahl der eingebauten
Module Typ S (Modulbreite 17,5 mm): 22 Stk

Material:

Stahlblech, pulverbeschichtet in RAL 7035 oder RAL 9005

Lieferumfang:

- Panel in Standardausführung ohne Reiheneinbaugeräte
- Montageplatte
- DIN-Schiene 35 mm
- Gehäuse
- Befestigungszubehör

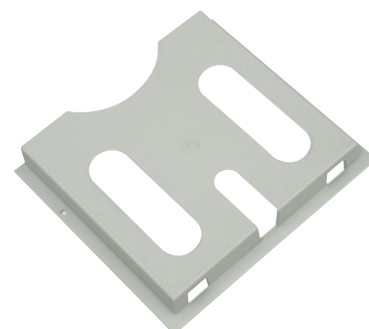


Type	Artikelnummer
hellgrau	438595
schwarz	9919693

Schaltplantasche Kunststoff selbstklebend

Geeignet zur Befestigung an der Schranktüre oder Seitenwand
Format A4

Material: Kunststoff



Type	Artikelnummer
hellgrau	439375

Kabelabfangschiene

Befestigung erfolgt an der hinteren 19" Ebene

1HE Breite 482,6 mm

Material: Stahlblech verzinkt

Type	Artikelnummer
Stahlblech verzinkt	439225



Befestigungszubehör

Verbindungselemente für Befestigung der
Geräte an Profilschienen oder Tragwinkeln:

Schraube M6x16

Käfigmutter M6

Kunststoff-Unterlegscheibe



Type	Artikelnummer
VPE 10 Stk	6443263

Lagerware

hellgrau ähnlich RAL 7035, schwarz ähnlich RAL 9005

Zubehör Netzwerkschränke



Mikroprozessorpanel 1HE 19"
8 programmierbare Ausgänge 230V

Es werden folgende Messgrößen pro Ausgang aufgezeichnet:

- Spannung
- Leistung
- Strom
- Temperatur mit separatem Sensor
- Feuchtigkeit mit separatem Sensor

Alarmer können zu jedem Ausgang und global definiert werden
Integrierter Speicher für bis zu 2 Jahre Datenaufzeichnung

Fordern sie unsere ausführlichen Unterlagen an



Type	Artikelnummer
schwarz	8983222

Produktbereiche:



E30/E90 Kabelanlagen mit integriertem Funktionserhalt

Das komplette System aus gemeinsam geprüften BETAflam Notlaufkabeln, BETAfixss Verlegematerial und Abzweigdosen.



Priorit baulicher Brandschutz – CENTROstopp Schottungen

Im Brandfall halten unsere Priorit Produkte Flucht- und Rettungswege frei von Brandeinwirkung in Form von Rauch, Feuer und Hitze.

Centrostopp Schottungssysteme bieten innovative Problemlösungen für die Abschottung von Kabeldurchführungen.



CENTRONet – Siemon

Unser Portfolio im Bereich Netzwerktechnik deckt alle Anwendungen im Bereich Strukturierte Verkabelung ab - von der einfachen Installation bis zum High-End Data Center.



CENTROfixss

Moderne Kabeltragsysteme, einfach und rasch zu verarbeiten.
Auf großen Lagerflächen steht unser umfangreiches Lieferprogramm prompt für Sie zur Verfügung.



Spezialkabel

Für uns beginnt ein Spezialkabel bei einer kundenspezifischen Aufmachung, über hochtemperaturbeständige Leitungen bis hin zu Kabeln für Industrien, deren besonderer Einsatzbereich nach maßgeschneiderten Zertifizierungen verlangt.



Standardkabel

Unser Lager umfasst ein großes Sortiment an Kabeln und Leitungen. Verlässliche und termintreue Logistik erleichtert unseren Kunden die Baustellenabwicklung.

WWW.CENTROVOX.AT