

## HENSOTHERM® 7 KS HWD Pad Brandschutzlösung für Elektroinstallationsdosen

TECHNISCHES MERKBLATT / MONTAGEANLEITUNG

Selbstklebende intumeszierende Brandschutzgewebeeinlage für die Abschottung von Hohlwand- und Unterputzdosen für Elektroinstallationen

- Feuerwiderstandsklasse EI 120 / geprüft nach EN 1366-3
- Anwendung in leichten Trennwänden und Massivwänden ab 100 mm Wandstärke
- Einfache Installation / schnelle Ertüchtigung möglich
- ETA 20/1306 vom 01.01.2021



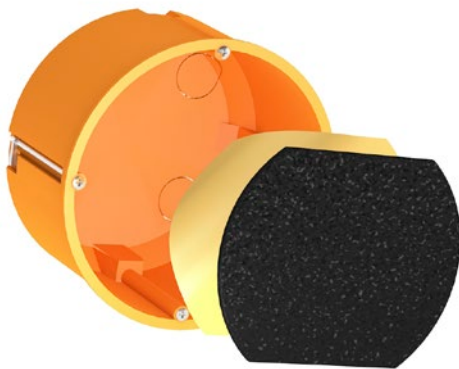
# TECHNISCHE INFORMATIONEN

## Anwendungen

Belegung	Leitungen	max. Ø [mm]
	Hohlwanddose, flach	≤ 68 mm
	Hohlwanddose, tief	≤ 68 mm
	Hohlwanddoppeldose, flach	≤ 2x 68 mm
	Unterputzdose, flach	≤ 68 mm
	Unterputzdose, tief	≤ 68 mm
	Unterputzdoppeldose, tief	≤ 2x 68 mm

## Vorteile

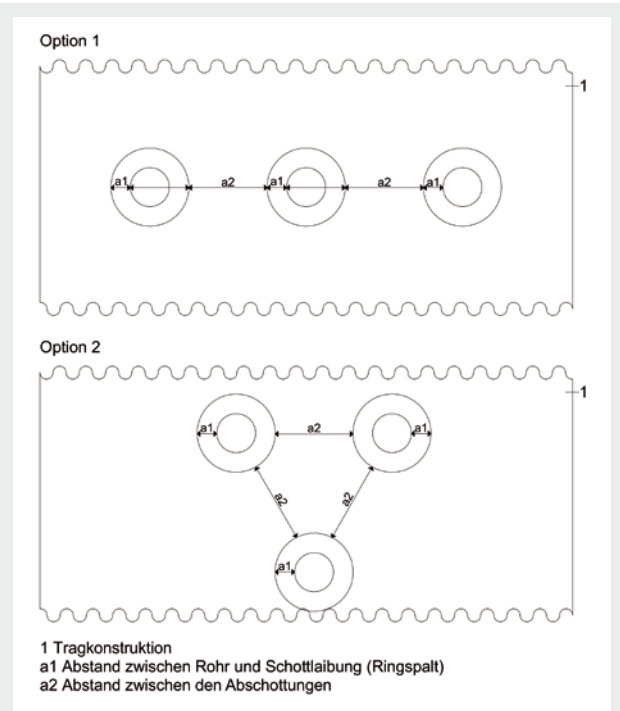
- Einfache Ausführung und schnelle Montage
- Wirtschaftliche Lösung im Vergleich zu Brandschutzdosen
- Sehr flexibel, einfache Nachinstallation möglich
- Selbstklebender Rücken
- Geringer Platzbedarf, nur 1 mm dick
- Verwendbar mit allen handelsüblichen flachen und tiefen Hohlwand- und Unterputzdosen in Einzel- und Doppelausführung
- Wartungsfrei
- Anwendung im Innenbereich und im geschützten Außenbereich ohne Schlagregen
- Lösemittel- und silikonfrei, VOC-Emissionsklasse A+ eingestuft



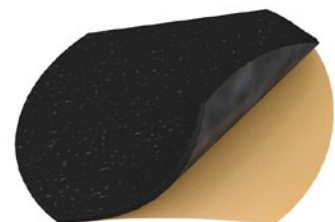
## Technische Details

<b>Zulassung / ETA</b>	ETA 20/1306, siehe Seite 15
<b>Geprüft nach</b>	EN 1366-3
<b>Feuerwiderstandsdauer</b>	EI 120
<b>Untergrund</b>	Leichte Trennwand, Massivwand
<b>Mindestdicke des Bauteils</b>	Leichte Trennwände und Massivwände: ≥ 100,0 mm
<b>Max. Öffnungsgröße</b>	Ø 2 x 68 mm
<b>Ringspaltverschluss</b>	Verschluss mit Gipsmörtel bzw. ohne zusätzliche Maßnahme möglich

## Abstände



Abstand der Installationen zueinander (a2) mindestens 100 mm. Die Installation von zwei gegenüberliegenden Dosen auf beiden Seiten einer Wand ist gestattet.



Produkt	EAN	Gebinde
HENSOTHERM® 7 KS HWD Pad Brandschutzeinlage für Elektroinstallationsdosen	4250153511021	Beutel mit 50 Stück

# TECHNISCHE INFORMATIONEN

## Einbau in Leichte Trennwand oder Massivwand | Brennbare Rohre

**Montageanleitung:** Die Schutzfolie über dem Klebestreifen auf der Rückseite des **HENSOTHERM® 7 KS HWD Pads** abziehen und die Einlage mittig auf dem Boden der Innenseite der Elektroinstallationsdose anbringen. Bei einer Doppeldose müssen zwei **HENSOTHERM® 7 KS HWD Pads** nebeneinander angebracht werden.

Der Abstand der Installationen zueinander von **mindestens 100 mm** ist zu beachten.

Der **gegenüberliegende Einbau** von Elektroinstallationsdosen mit **HENSOTHERM® 7 KS HWD Pads** auf beiden Seiten einer Wand **ist gestattet**.



## Hinweise

### Bei Nachbelegung

Eine Nachinstallation des **HENSOTHERM® 7 KS HWD Pads** bei einer bereits verbauten Dose ist erlaubt und leicht durchzuführen. Eine etwaige Wiederverwendung einmal installierter **HENSOTHERM® 7 KS HWD Pads** ist jedoch nicht möglich und nicht gestattet.

### Durchführung von Kabeln

Bei Durchführung von Kabeln kein Loch in das Pad bohren, sondern **einen Kreuz- oder Diagonalschnitt** an der Position der Kabeldurchführung machen und das Kabel dort durchziehen.

### Nutzung und Inspektion

Die Brandschutzwirkung der **HENSOTHERM® 7 KS HWD Pads** ist auf Dauer nur sichergestellt, wenn diese stets in ordnungsgemäßen Zustand gehalten werden. Die **HENSOTHERM® 7 KS HWD Pads** sind wartungsfrei.

### Entsorgung

Bei der Entsorgung von Material und Verpackung der **HENSOTHERM® 7 KS HWD Pads** erfolgt **wie Hausmüll**, es sind jedoch ggf. nationale Gesetze und Vorschriften zu beachten! Nach einem Brandfall ist betroffenes Material wie Farb- und Lackabfälle zu behandeln.

Für die Beantwortung Ihrer Fragen steht Ihnen unsere Technische Beratung gern zur Verfügung.  
Weitere Informationen zum Download erhalten Sie auf: [www.rudolf-hensel.de](http://www.rudolf-hensel.de)

Die vorstehenden Informationen entsprechen dem letzten Stand unserer technischen Prüfungen und Erfahrungen bei der Verwendung dieses Produktes. Der Käufer/Anwender ist dadurch nicht von seiner Verpflichtung entbunden, unsere Materialien in eigener Verantwortung auf ihre Eignung für den vorgesehenen Verwendungszweck unter den jeweiligen Objektbedingungen fachgerecht zu prüfen. Aus der Verwendung dieses Produktes zu anderen Zwecken oder in anderer als der hier beschriebenen Weise ohne unsere vorherige schriftliche Zustimmung, können aus dadurch entstandenen Schäden keine rechtlichen Ansprüche gegen uns erhoben werden. Da wir keinen Einfluss auf die Objektbedingungen und die unterschiedlichen Faktoren haben, die die Verarbeitung und Verwendung unseres Produktes beeinflussen können, kann eine Gewährleistung eines Arbeitsergebnisses oder eine Haftung, aus welchem Rechtsverhältnis auch immer, weder aus diesen Informationen, noch aus einer mündlichen Beratung durch einen unserer Mitarbeiter begründet werden, es sei denn, dass uns insoweit Vorsatz oder grobe Fahrlässigkeit zur Last fällt. Im Übrigen gelten unsere Allgemeinen Geschäftsbedingungen ([www.rudolf-hensel.de/agb](http://www.rudolf-hensel.de/agb)). Es gilt das jeweils aktuelle Technische Merkblatt, anzufordern bei der Rudolf Hensel GmbH oder herunter zu laden unter [www.rudolf-hensel.de](http://www.rudolf-hensel.de). © Rudolf Hensel GmbH



## RUDOLF HENSEL GMBH

### Lack- und Farbenfabrik

Lauenburger Landstraße 11  
21039 Börnsen | Germany

Tel. +49 40 72 10 62-10  
Fax +49 40 72 10 62-52

E-Mail: [kontakt@rudolf-hensel.de](mailto:kontakt@rudolf-hensel.de)  
Internet: [www.rudolf-hensel.de](http://www.rudolf-hensel.de)

Durchwahlnummern:  
Auftragsannahme: -40

Technische Beratung/Verkauf  
D/A/CH: -44 , International: -48

