

BETAfixss®

Montageanleitung ABSfixss



CENTROVOX

Schritt für Schritt - Montageanleitung ABSfixss



1 Platz für Befestigungspunkte laut Tabelle (Seite 2) schaffen, abmessen & anzeichnen.



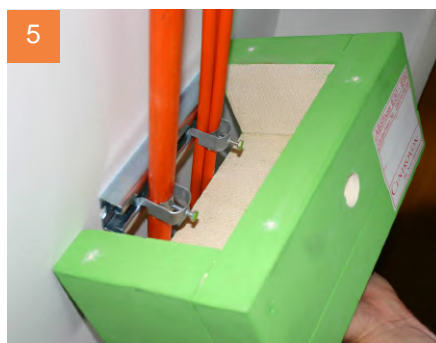
2 Die Kabel ca. 20-25mm für späteres Einfädeln der Nutensteine auseinanderrücken.



3 Den verschraubten ABSfixss Deckel öffnen.



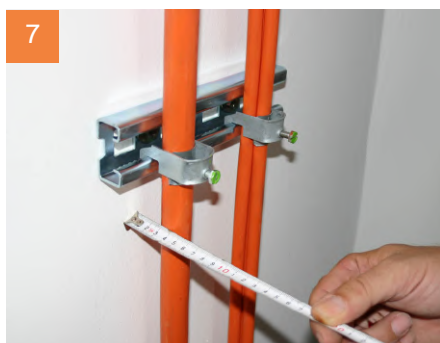
4 Die Steinwolle herausnehmen.



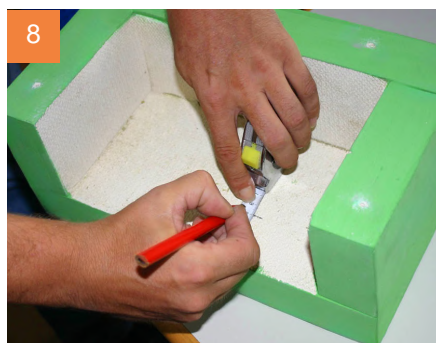
5 Das Unterteil mittig zur Systemschiene an die Kabel halten.



6 Die nötigen Ausschnitte auf der Innenseite der ABSfixss anzeichnen. Platzbedarf von 75mm beidseitig der Systemschiene beachten.



7 Den Wandabstand der Oberkante der Kabel abmessen.



8 Anschließend auf die ABSfixss übertragen. Bei eng nebeneinanderliegenden Kabeln ist nur ein Ausschnitt notwendig.



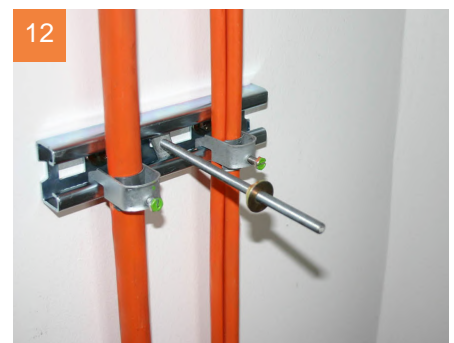
9 Die Ausschnitte mit der Stichsäge kleiner als gebraucht ausschneiden.



10 Mit einer Raspel auf die genaue Größe bringen. Die nötigen Ausschnitte auch am Deckel vornehmen.



11 Gegenmutter(n) ca. 6cm auf die Gewindestange(n) aufschrauben.



12 Die Anzahl der Gewindestangen entspricht den Löchern auf der Vorderseite der ABSfixss.



13 Auf die der Wand zugewandten Fläche des Unterteils Brandschutzsilikon auftragen.



14 Die Gewindestange(n) einfädeln, Unterteil über die Systemschiene stülpen und mit Gegenmutter und Mutter fixieren.



15 Die Öffnungen zwischen Kabel und ABSfixss mit Brandschutzsilikon verschließen. Bei großem Ausschnitt den Leerraum zwischen Kabel und Wand mit beigelegtem Streifen und Brandschutzsilikon ausfüllen.



16 Den Innenraum der ABSfixss mit der Steinwolle ausstopfen.



17 Auf den Oberkanten des Unterteils und auf der mauerzugewandten Kante des Deckels Brandschutzsilikon auftragen. Den Deckel aufsetzen und mit dem Unterteil handfest verschrauben.



18 Die Öffnungen zwischen Kabel und Deckel und die Sacklöcher mit Brandschutzsilikon verschließen. Hervorquellendes Material glattspachteln.

Befestigungspunkte

Type	Abmessungen	Systemschiene	Anzahl	Lage der Befestigungspunkte auf der Systemschiene
ABSfixss 150x100x125mm	Innenmaß: 150x100x125mm Außenmaß: 200x200x225mm	100	1 Stk	
ABSfixss 150x100x250mm	Innenmaß: 150x100x250mm Außenmaß: 200x200x350mm	200	1 Stk	
ABSfixss 150x100x350mm	Innenmaß: 150x100x350mm Außenmaß: 200x200x450mm	300	2 Stk	
ABSfixss 150x100x450mm	Innenmaß: 150x100x450mm Außenmaß: 200x200x550mm	400	2 Stk	
ABSfixss 150x100x550mm	Innenmaß: 150x100x550mm Außenmaß: 200x200x650mm	500	3 Stk	
ABSfixss 150x100x650mm	Innenmaß: 150x100x650mm Außenmaß: 200x200x750mm	600	3 Stk	
ABSfixss 150x100x750mm	Innenmaß: 150x100x750mm Außenmaß: 200x200x850mm	700	4 Stk	
ABSfixss 150x100x850mm	Innenmaß: 150x100x850mm Außenmaß: 200x200x950mm	800	4 Stk	

i Die Befestigung über geprüfte Einfachschellen und Ankerschienen anderer Hersteller erfolgt mittels Direktmontage an die Wand.



E30/E90 Kabelanlagen mit integriertem Funktionserhalt

Das komplette System aus gemeinsam geprüften BETAflam Notlaufkabeln, BETAfixss Verlegematerial und Abzweigdosen.



Priorit baulicher Brandschutz – CENTROstopp Schottungen

Im Brandfall halten unsere Priorit Produkte Flucht- und Rettungswege frei von Brandeinwirkung in Form von Rauch, Feuer und Hitze. CENTROstopp Schottungssysteme bieten innovative Problemlösungen für die Abschottung von Kabeldurchführungen.



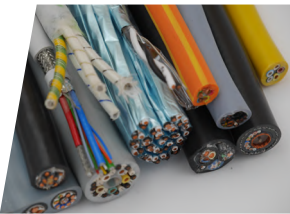
CENTROnet - Siemon

Unser Portfolio im Bereich Netzwerktechnik deckt alle Anwendungen der „Strukturierten Verkabelung“ ab – von der einfachen Installation bis zum High-End Data Center.



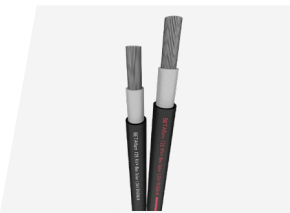
CENTROfixss Kabeltragsysteme

Moderne Kabeltragsysteme, einfach und rasch zu verarbeiten. Auf großen Lagerflächen steht unser umfangreiches Lieferprogramm prompt für Sie zur Verfügung.



Spezialkabel

Für uns beginnt ein Spezialkabel bei einer kundenspezifischen Aufmachung, über hochtemperaturbeständige Leitungen bis zu Kabeln für Industrien, deren besonderer Einsatzbereich nach maßgeschneiderten Konstruktionen und Zertifizierungen verlangt.



Solarkabel

Elektronenstrahlvernetzte Solarkabel für höchstmögliche Lebensdauer. Das Vernetzen von Kabeln mit Elektronenstrahlen stellt sicher, dass diese auch bei extremen Witterungsbedingungen über einen langen Zeitraum zuverlässig funktionieren.



Standardkabel

Unser Lager umfasst ein großes Sortiment an Kabeln und Leitungen. Verlässliche und termintreue Logistik erleichtert unseren Kunden die Baustellenabwicklung.