

## Zubehör Netzwerkschränke

### Rolle Typ 300

Für CENTRONET Netzwerk- Serverschränke.  
Ein Schrank benötigt zwei Rollen mit und zwei ohne Rollensperre sowie zwei Stützschiene.  
Maximale Lastaufnahme bei 4 Rollen: 600 kg

#### Lieferumfang:

1 Stk Rolle inkl. Befestigungszubehör

Type	Artikelnummer
Rolle mit Sperre	5419014
Rolle ohne Sperre	5419035



### Stützschiene

Stahlblech pulverbeschichtet  
Inkl. Befestigungszubehör

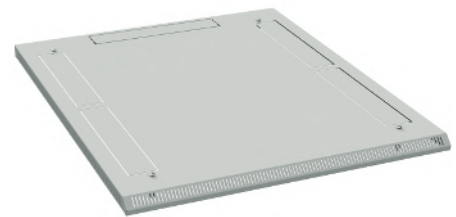
Type	Artikelnummer
hellgrau 600 mm	11649029
schwarz 600 mm	11504388
hellgrau 800 mm	11648928
schwarz 800 mm	5419093



### Abgesetztes Dach

mit Distanzbolzen, geschlossen oder mit Lüftungsschlitzen  
Dachhöhe mit Abstandsschrauben: 41,5 mm  
Stahlblech, pulverbeschichtet  
inkl. Befestigungszubehör

Type	Artikelnummer
800 x 800 hellgrau	11602554
800 x 800 schwarz	11602609
800 x 1000 hellgrau	11602648
800 x 1000 schwarz	11602685
800 x 800 hellgrau mit Perforation für Lüfter	11602749
800 x 800 schwarz mit Perforation für Lüfter	11602884
800 x 1000 hellgrau mit Perforation für Lüfter	11602959
800 x 1000 schwarz mit Perforation für Lüfter	11602973



### Perforierte Blechtüre 800 mm

Für CENTRONET Netzwerk- Serverschränke  
Perforation mit einer Luftdurchlässigkeit von 80 % (Typ C)  
Ausgestattet mit Dreipunktverschluss und Schwenkhebel

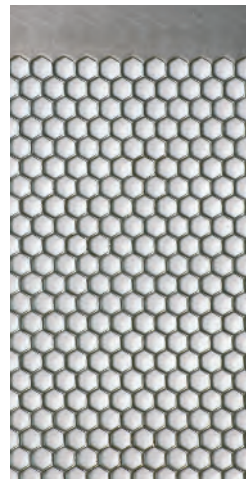
#### Material:

Stahlblech, pulverbeschichtet

#### Lieferumfang:

Türe mit Schwenkhebel, Schloss und Scharnieren

Type	Artikelnummer
hellgrau	6432863
schwarz	11619863



Perforation Typ C  
Luftdurchlässigkeit 80 %

Lagerware

hellgrau ähnlich RAL 7035, schwarz ähnlich RAL 9005